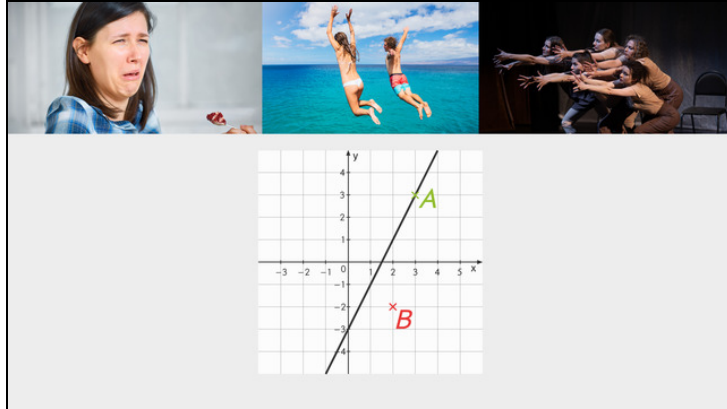




Arbeitsblätter zum Ausdrucken von [sofatutor.com](https://www.sofatutor.com)

# Lineare Funktionsgraphen – Punktprobe



- 1 **Skizziere lineare Funktionsgraphen.**
- 2 **Gib Punkte an, die auf dem linearen Funktionsgraphen liegen.**
- 3 **Überprüfe rechnerisch, ob der Punkt  $A$  auf dem Funktionsgraphen liegt.**
- 4 **Entscheide, ob die Punkte auf dem Graphen der linearen Funktion liegen oder nicht.**
- 5 **Begründe rechnerisch, ob die Punkte auf den Funktionsgraphen liegen.**
- 6 **Ermittle, welcher Punkt auf welchem Funktionsgraphen liegt.**
- + **mit vielen Tipps, Lösungsschlüsseln und Lösungswegen zu allen Aufgaben**

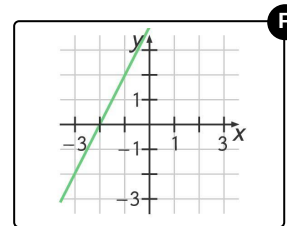
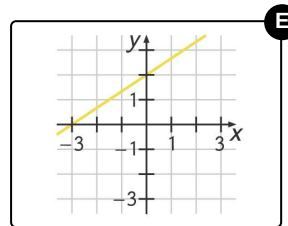
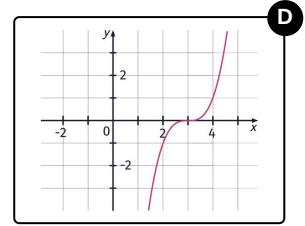
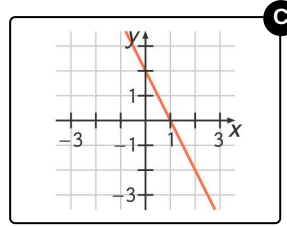
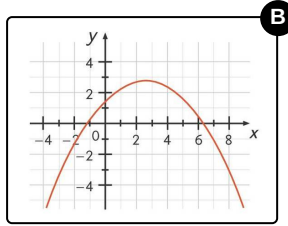
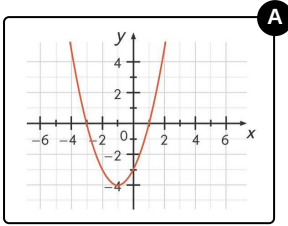


Das komplette Paket, **inkl. aller Aufgaben, Tipps, Lösungen und Lösungswege** gibt es für alle Abonnenten von [sofatutor.com](https://www.sofatutor.com)



## Skizziere lineare Funktionsgraphen.

Wähle alle korrekten Schaubilder aus.





## Unsere Tipps für die Aufgaben

1  
von 6

### Skizziere lineare Funktionsgraphen.

#### 1. Tipp

Es gibt drei richtige Lösungen.

---

#### 2. Tipp

Ein linearer Funktionsgraph wird immer durch eine Gerade dargestellt.

---

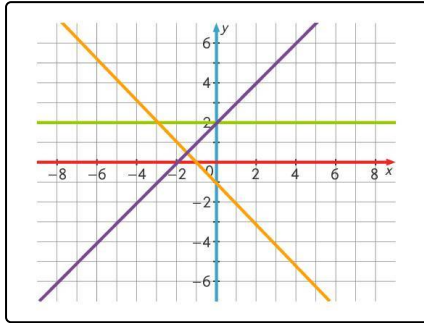


## Lösungen und Lösungswege für die Aufgaben

1  
von 6

### Skizziere lineare Funktionsgraphen.

Lösungsschlüssel: C, E, F



Eine Funktion kann immer mit einem Funktionsgraphen (= Schaubild) dargestellt werden.

Es gibt verschiedene Funktionen, zum Beispiel:

- lineare Funktionen
- quadratische Funktionen
- Exponentialfunktionen

**Lineare Funktionen** erkennst du ganz leicht. Denn ihre Graphen sind immer eine **Gerade** (siehe obiges Bild), also eine Linie, die du mit dem Lineal zeichnen kannst, die jedoch theoretisch unendlich lang ist. Dabei ist es egal, ob die Gerade steigt (lila) oder fällt (orange). Sogar eine waagrechte Gerade (hellgrün) ist eine lineare Funktion.