



Arbeitsblätter zum Ausdrucken von [sofatutor.com](https://www.sofatutor.com)

Systematik der Wirbellosen



- 1 **Gib an, bei welchen Tieren es sich um Wirbellose handelt.**
- 2 **Definiere die zwei grundlegenden Merkmale der wirbellosen Tiere.**
- 3 **Beschreibe die Rolle der Wirbellosen für die gesamte Vielfalt der Tiere.**
- 4 **Bestimme Vertreter verschiedener Gruppen von Gliederfüßern.**
- 5 **Beschreibe die Eigenschaften der verschiedenen Stämme der Wirbellosen.**
- 6 **Bestimme ein wirbelloses Tier.**
- + **mit vielen Tipps, Lösungsschlüsseln und Lösungswegen zu allen Aufgaben**

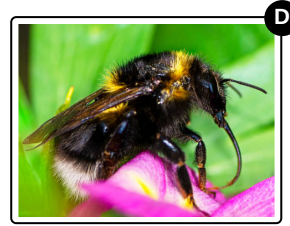
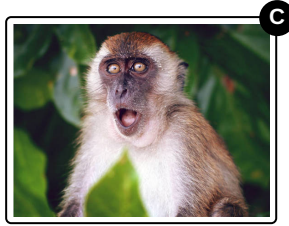


Das komplette Paket, **inkl. aller Aufgaben, Tipps, Lösungen und Lösungswege** gibt es für alle Abonnenten von [sofatutor.com](https://www.sofatutor.com)



Gib an, bei welchen Tieren es sich um Wirbellose handelt.

Wähle die richtigen Antworten aus.





Unsere Tipps für die Aufgaben

1
von 6

Gib an, bei welchen Tieren es sich um Wirbellose handelt.

1. Tipp

Zwei der Tiere gehören zu den Wirbellosen.

2. Tipp

Die Hauptmerkmale der Wirbellosen sind, dass sie weder ein Innenskelett noch eine Wirbelsäule besitzen.



Lösungen und Lösungswege für die Aufgaben

1
von 6

Gib an, bei welchen Tieren es sich um Wirbellose handelt.

Lösungsschlüssel: B, D

Die Wirbellosen sind eine extrem **diverse** Gruppe. Die Hauptmerkmale, die alle Wirbellosen gemeinsam haben, sind, dass sie weder eine **Wirbelsäule** noch ein **Innenskelett** besitzen. Diese Kriterien erfüllen viele unterschiedliche Tiere, beispielsweise **Tintenfische** und **Hummeln**.