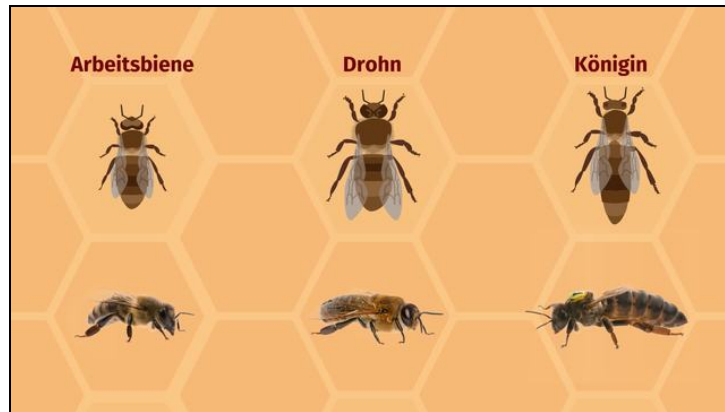




Arbeitsblätter zum Ausdrucken von [sofatutor.com](https://www.sofatutor.com)

# Honigbiene – innerer und äußerer Bau



- 1 **Gib an, bei welchem Bein es sich um das Sammelbein der Arbeitsbiene handelt.**
- 2 **Gib an, welche Typen von Bienen es in einem Honigbienenstock gibt.**
- 3 **Gib an, welche Teile des Bienenkörpers zu Kopf, Brust und Hinterleib gehören.**
- 4 **Stelle den äußeren Aufbau der Honigbiene dar.**
- 5 **Stelle den inneren Aufbau der Honigbiene dar.**
- 6 **Überprüfe dein Wissen über Honigbienen.**
- + **mit vielen Tipps, Lösungsschlüsseln und Lösungswegen zu allen Aufgaben**

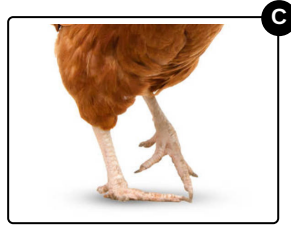


Das komplette Paket, **inkl. aller Aufgaben, Tipps, Lösungen und Lösungswege** gibt es für alle Abonnenten von [sofatutor.com](https://www.sofatutor.com)



## Gib an, bei welchem Bein es sich um das Sammelbein der Arbeitsbiene handelt.

Wähle das richtige Bild aus.





## Unsere Tipps für die Aufgaben

1  
von 6

**Gib an, bei welchem Bein es sich um das Sammelbein der Arbeitsbiene handelt.**

### 1. Tipp

Auf einem der Bilder siehst du ein Spinnenbein.

---

### 2. Tipp

Auf einem der Bilder siehst du das Bein eines Huhns bzw. beide Beine.

---



## Lösungen und Lösungswege für die Aufgaben

1  
von 6

### Gib an, bei welchem Bein es sich um das Sammelbein der Arbeitsbiene handelt.

**Lösungsschlüssel:** A

Bei den Arbeitsbienen hat sich das letzte Beinpaar zum sogenannten **Sammelbein** weiterentwickelt. Dieses zeigt Anpassungen an das Sammeln von Pollen. Während des Fluges wird der gesammelte Pollen mit der Fersenbürste nach hinten gebürstet. Die Schiene des Sammelbeins ist erweitert und weist eine Vertiefung auf, in der sich der Pollen sammelt. Diese Struktur wird **Körbchen** genannt. Auf dem Bild kannst du das Bein einer Arbeitsbiene sehen, die schon viel gelben Pollen gesammelt hat.