



Arbeitsblätter zum Ausdrucken von [sofatutor.com](https://www.sofatutor.com)

Organe des Menschen – Überblick



- 1 **Gib an, welche Organe zu den inneren und welche zu den äußeren gehören.**
- 2 **Stelle dar, in welchen Ebenen Organe organisiert sind.**
- 3 **Fasse die wichtigsten Informationen zu Organen zusammen.**
- 4 **Bestimme, zu welchem Organsystem die unterschiedlichen Organe gehören.**
- 5 **Ordne den Organen ihre Funktionen zu.**
- 6 **Gib an, welche Organsysteme für welche alltäglichen Aufgaben besonders wichtig sind.**
- + **mit vielen Tipps, Lösungsschlüsseln und Lösungswegen zu allen Aufgaben**

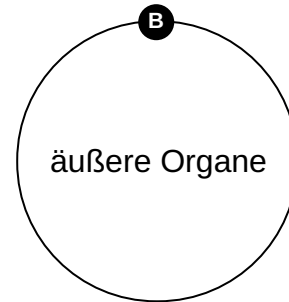
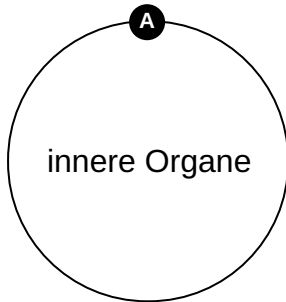
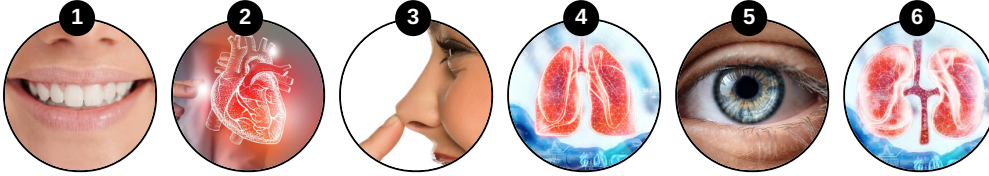


Das komplette Paket, **inkl. aller Aufgaben, Tipps, Lösungen und Lösungswege** gibt es für alle Abonnenten von [sofatutor.com](https://www.sofatutor.com)



Gib an, welche Organe zu den inneren und welche zu den äußeren gehören.

Ordne die Organe der passenden Kategorie zu.





Unsere Tipps für die Aufgaben

1
von 6

Gib an, welche Organe zu den inneren und welche zu den äußeren gehören.

1. Tipp

Die inneren Organe liegen im Bauch- oder Brustraum innerhalb des Körpers.

2. Tipp

Die äußeren Organe sind häufig Sinnesorgane.

3. Tipp

Die äußeren Organe kannst du in der Regel von außen sehen, wenn du einen Organismus betrachtest.

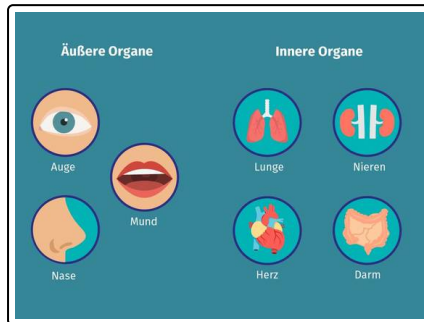


Lösungen und Lösungswege für die Aufgaben

1
von 6

Gib an, welche Organe zu den inneren und welche zu den äußeren gehören.

Lösungsschlüssel: A: 2, 4, 6 // B: 1, 3, 5



Die inneren Organe liegen im Bauch- oder Brustraum innerhalb des Körpers.

Dazu gehören unter anderem:

- das Herz
- die Lunge
- die Nieren
- der Darm

Die äußeren Organe kannst du in der Regel von außen sehen, wenn du einen Organismus betrachtest. Es handelt sich häufig um Sinnesorgane.

Dazu zählen:

- die Augen
- der Mund
- die Nase

Den äußeren Organen werden auch ein paar Ausnahmen zugeordnet, die nicht von außen sichtbar sind. Dazu gehören zum Beispiel die Organe des Bewegungs- und Stützsystems.