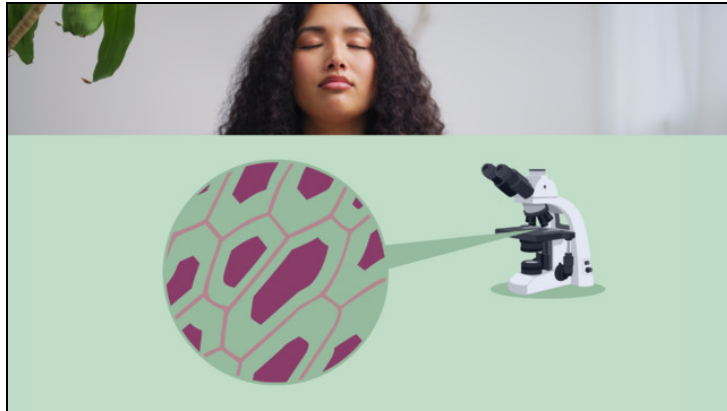




Arbeitsblätter zum Ausdrucken von [sofatutor.com](https://www.sofatutor.com)

Diffusion und Osmose (Vertiefungswissen)



- 1 **Gib die Bedeutung der Begriffe rund um das Thema Membranen an.**
- 2 **Gib an, was unter „Diffusion“ zu verstehen ist.**
- 3 **Stelle das Prinzip der Osmose dar.**
- 4 **Gib an, wie die Faktoren die Diffusionsgeschwindigkeit beeinflussen.**
- 5 **Beschreibe den Vorgang der Plasmolyse.**
- 6 **Berechne unterschiedliche Konzentrationsgradienten.**
- + **mit vielen Tipps, Lösungsschlüsseln und Lösungswegen zu allen Aufgaben**

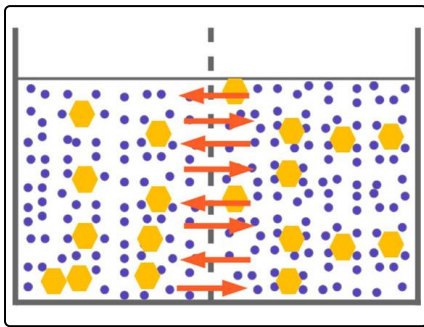


Das komplette Paket, **inkl. aller Aufgaben, Tipps, Lösungen und Lösungswege** gibt es für alle Abonnenten von [sofatutor.com](https://www.sofatutor.com)



Gib die Bedeutung der Begriffe rund um das Thema Membranen an.

Verbinde die Wortbestandteile mit ihren Bedeutungen.



Häufig findet ein Konzentrationsausgleich von Stoffen durch Membranen statt, durch die nicht alle Moleküle diffundieren können. Diese nennt man **semipermeable Membranen** oder **selektiv permeable Membranen**. Was bedeuten diese Bezeichnungen?

semi- **A**

permeabel **B**

Membran **C**

selektiv **D**

1 auswählend

2 dünne Trennschicht/Haut

3 durchlässig

4 teilweise



Unsere Tipps für die Aufgaben

1
von 6

Gib die Bedeutung der Begriffe rund um das Thema Membranen an.

1. Tipp

Zellen besitzen eine Zellmembran.

2. Tipp

Von einer **selektiven** Wahrnehmung spricht man, wenn bei der Wahrnehmung nur bestimmte Dinge aus der Umwelt aufgenommen werden.



Lösungen und Lösungswege für die Aufgaben

1
von 6

Gib die Bedeutung der Begriffe rund um das Thema Membranen an.

Lösungsschlüssel: A—4 // B—3 // C—2 // D—1

Semipermeable bzw. selektiv permeable Membranen lassen nur bestimmte Moleküle hindurchdiffundieren:

- semi- = teilweise
- selektiv = auswählend
- permeabel = durchlässig
- Membran = eine dünne Schicht/Haut