



Arbeitsblätter zum Ausdrucken von [sofatutor.com](https://www.sofatutor.com)

Zentrales und peripheres Nervensystem



- 1 **Gib an, welches der abgebildeten Organe zu dem zentralen Nervensystem gehört.**
- 2 **Gib an, in welche Einzelschritte sich die Funktionsweise des Nervensystems unterteilen lässt.**
- 3 **Beschreibe, was zu dem zentralen Nervensystem (ZNS) und was zu dem peripheren Nervensystem (PNS) gehört.**
- 4 **Beschreibe, auf welche Weisen man die Bestandteile des Nervensystems unterteilen kann.**
- 5 **Stelle die Wirkungen des Sympathikus und des Parasympathikus gegenüber.**
- 6 **Erkläre das EVA-Prinzip zur Funktion des Nervensystems anhand eines Beispiels.**
- + **mit vielen Tipps, Lösungsschlüsseln und Lösungswegen zu allen Aufgaben**

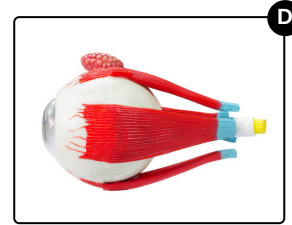
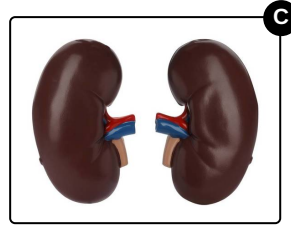
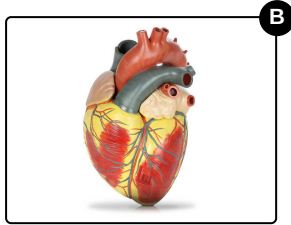
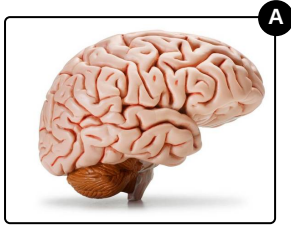


Das komplette Paket, **inkl. aller Aufgaben, Tipps, Lösungen und Lösungswege** gibt es für alle Abonnenten von [sofatutor.com](https://www.sofatutor.com)



Gib an, welches der abgebildeten Organe zu dem zentralen Nervensystem gehört.

Wähle die richtige Antwort aus.



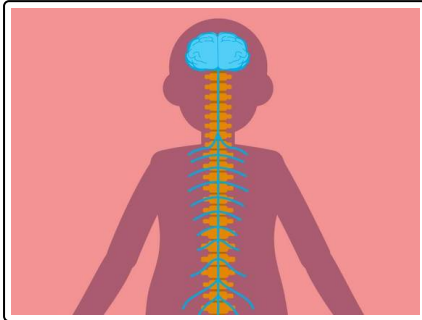


Unsere Tipps für die Aufgaben

1
von 6

Gib an, welches der abgebildeten Organe zu dem zentralen Nervensystem gehört.

1. Tipp



Hier siehst du das zentrale Nervensystem.



Lösungen und Lösungswege für die Aufgaben

1
von 6

Gib an, welches der abgebildeten Organe zu dem zentralen Nervensystem gehört.

Lösungsschlüssel: A

Das **Gehirn** gehört gemeinsam mit dem Rückenmark zu dem zentralen Nervensystem.

Das Auge, das Herz und die Nieren zählen nicht zum zentralen Nervensystem: Sie werden über Nerven gesteuert, die dem peripheren Nervensystem zugeordnet werden.