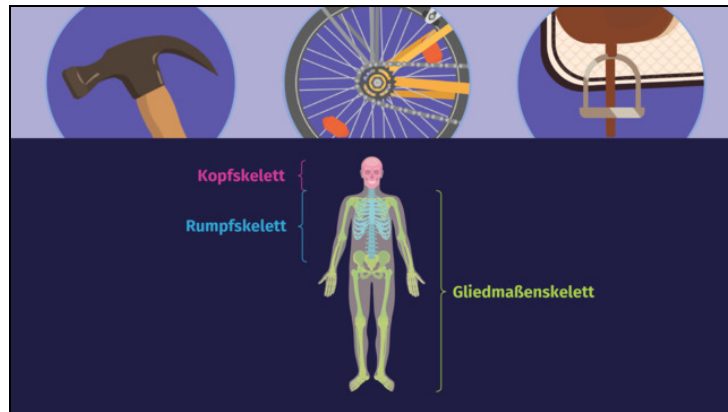




Arbeitsblätter zum Ausdrucken von [sofatutor.com](https://www.sofatutor.com)

# Skelett des Menschen



- 1 **Bestimme, wobei es sich um ein menschliches Skelett handelt.**
- 2 Nenne die Hauptfunktionen des menschlichen Skeletts.
- 3 Stelle die Aufteilung des menschlichen Skeletts in Kopfskelett, Rumpfskelett und Gliedmaßenskelett dar.
- 4 Entscheide, zu welchen Strukturen die jeweiligen Knochen gehören.
- 5 Stelle den Aufbau des menschlichen Gliedmaßenskeletts dar.
- 6 Bestimme den Ort von Speiche und Steigbügel im menschlichen Skelett.
- + mit vielen Tipps, Lösungsschlüsseln und Lösungswegen zu allen Aufgaben

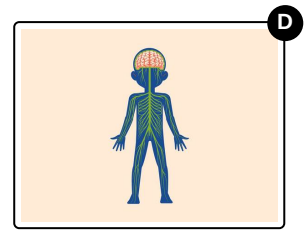
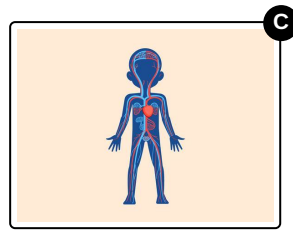
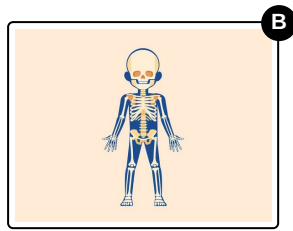
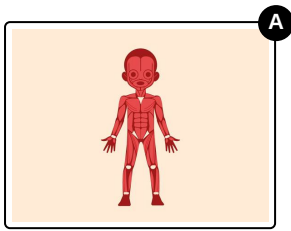


Das komplette Paket, **inkl. aller Aufgaben, Tipps, Lösungen und Lösungswege** gibt es für alle Abonnenten von [sofatutor.com](https://www.sofatutor.com)



## Bestimme, wobei es sich um ein menschliches Skelett handelt.

Wähle die richtige Antwort aus.





## Unsere Tipps für die Aufgaben

1  
von 6

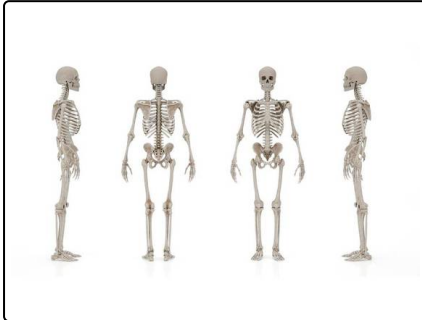
### Bestimme, wobei es sich um ein menschliches Skelett handelt.

#### 1. Tipp

Nur eine der Antwortmöglichkeiten ist richtig.

---

#### 2. Tipp



Auf dem Bild siehst du die Darstellung verschiedener Ansichten eines Skeletts. Welche der Antwortmöglichkeiten oben sieht dieser Darstellung am ähnlichsten?

---

#### 3. Tipp

Der Körper des Menschen setzt sich aus eng ineinandergreifenden Strukturen zusammen. Das Skelett bildet hierbei das Grundgerüst für die anderen Strukturen, zum Beispiel die Muskeln.

---

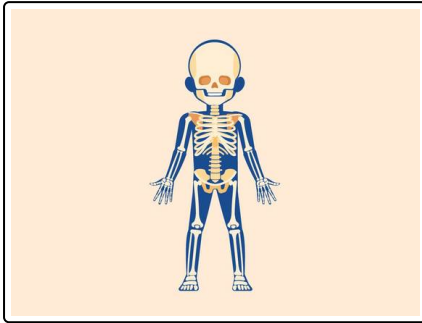


## Lösungen und Lösungswege für die Aufgaben

1  
von 6

**Bestimme, wobei es sich um ein menschliches Skelett handelt.**

**Lösungsschlüssel: B**



Dieses Bild zeigt die Darstellung eines Skeletts.

Der Körper des Menschen setzt sich aus eng ineinandergreifenden Strukturen zusammen. Das Skelett bildet hierbei das Grundgerüst für die anderen Strukturen, zum Beispiel die Muskeln. Es besteht aus einer Vielzahl von **Knochen** in den verschiedensten Formen.