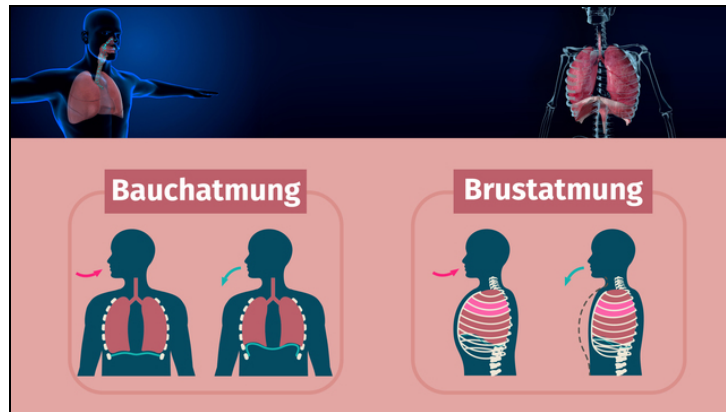




Arbeitsblätter zum Ausdrucken von [sofatutor.com](https://www.sofatutor.com)

Die Lunge des Menschen: das Prinzip der Atmung



- 1 **Benenne die Atmung der Person.**
- 2 **Benenne einige Organe, die an der Atmung beteiligt sind.**
- 3 **Gib an, welche Teile der Lunge Muskeln besitzen.**
- 4 **Kennzeichne die Bauchatmung und die Brustatmung.**
- 5 **Erläutere das Prinzip der Bauchatmung anhand des Modellexperiments.**
- 6 **Entscheide, bei welchen Tätigkeiten verstärkt die Brustatmung zum Einsatz kommt.**
- + **mit vielen Tipps, Lösungsschlüsseln und Lösungswegen zu allen Aufgaben**



Das komplette Paket, **inkl. aller Aufgaben, Tipps, Lösungen und Lösungswege** gibt es für alle Abonnenten von [sofatutor.com](https://www.sofatutor.com)



Benenne die Atmung der Person.

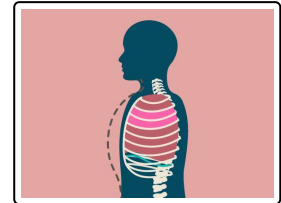
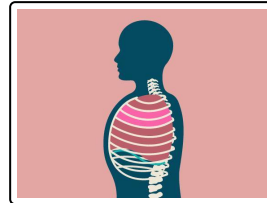
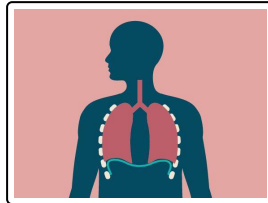
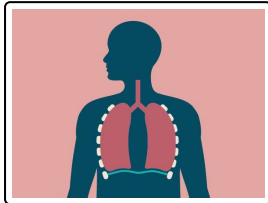
Fülle die Lücken mit der richtigen Beschreibung.

Die Person atmet mit der Brust aus.

Die Person atmet mit der Brust ein.

Die Person atmet mit dem Bauch ein.

Die Person atmet mit dem Bauch aus.



..... 1

..... 2

..... 3

..... 4

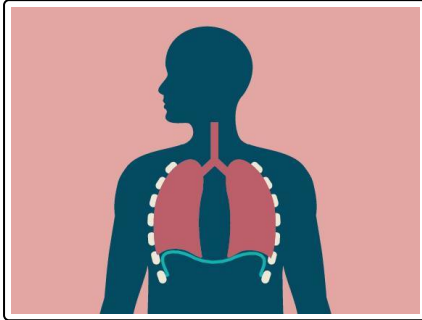


Unsere Tipps für die Aufgaben

1
von 6

Benenne die Atmung der Person.

1. Tipp



Hier ist die Bauchatmung dargestellt.

2. Tipp

Wenn die Lunge zusammengedrückt wird, dann strömt die Luft aus ihr aus.

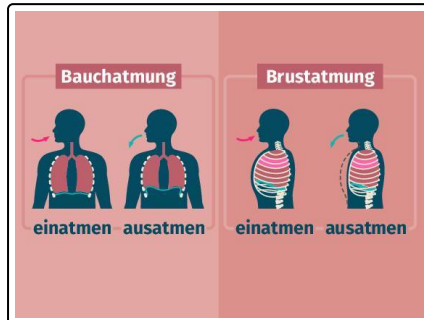


Lösungen und Lösungswege für die Aufgaben

1
von 6

Benenne die Atmung der Person.

Lösungsschlüssel: 1: Die Person atmet mit dem Bauch ein. // 2: Die Person atmet mit dem Bauch aus. // 3: Die Person atmet mit der Brust ein. // 4: Die Person atmet mit der Brust aus.



Es gibt zwei Arten der Atmung: die **Bauchatmung**, die vor allem **in Ruhe** durch das **Zwerchfell** ermöglicht wird, und die **Brustatmung**, die verstärkt **bei Anstrengung** erfolgt.

- Bei der **Bauchatmung** wird eingeatmet, wenn sich die **Zwerchfellmuskulatur anspannt**, wodurch das **Zwerchfell abflacht**. Dadurch entsteht ein **Unterdruck**, der dazu führt, dass die Lunge passiv **ausgedehnt** wird und Luft **ingesogen** wird. Beim Ausatmen entspannt sich das **Zwerchfell** wieder und **wölbt sich nach oben**. Die Lunge wird **verkleinert** und die Luft wird wieder

ausgepresst.

- Bei der **Brustatmung** zieht sich die **Zwischenrippenmuskulatur** zusammen, wodurch sich der **Brustkorb anhebt** und somit eingeatmet wird. Beim Ausatmen **entspannt sich die Zwischenrippenmuskulatur** wieder, der **Brustkorb verengt sich** und die Luft wird wieder **aus der Lunge herausgepresst**.