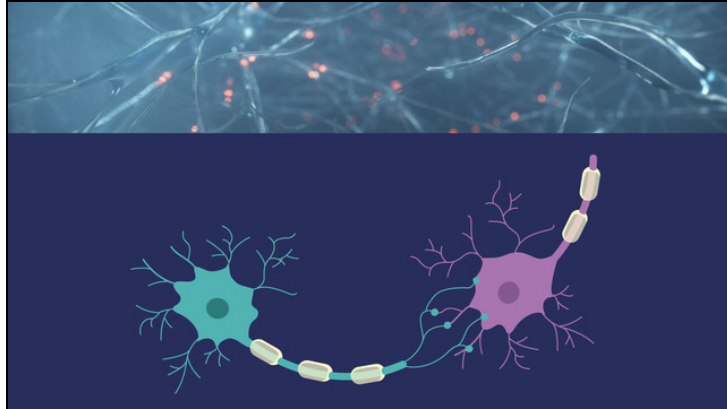




Arbeitsblätter zum Ausdrucken von [sofatutor.com](https://www.sofatutor.com)

Synapse (Basiswissen)



- 1 **Gib an, bei welcher abgebildeten Struktur es sich um eine Synapse handelt.**
- 2 **Gib die Position einer Synapse an.**
- 3 **Vervollständige die Abbildung zum Aufbau einer chemischen Synapse.**
- 4 **Überprüfe dein Wissen über chemische Synapsen.**
- 5 **Skizziere den Übergang von der elektrischen zu der chemischen Signalleitung.**
- 6 **Entscheide, welche Stoffe direkt an der Synapse wirken.**
- + **mit vielen Tipps, Lösungsschlüsseln und Lösungswegen zu allen Aufgaben**

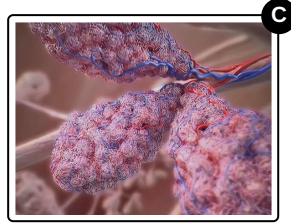
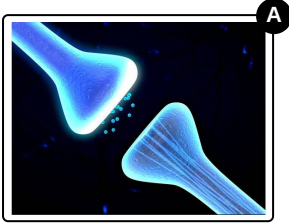


Das komplette Paket, **inkl. aller Aufgaben, Tipps, Lösungen und Lösungswege** gibt es für alle Abonnenten von [sofatutor.com](https://www.sofatutor.com)



Gib an, bei welcher abgebildeten Struktur es sich um eine Synapse handelt.

Wähle das richtige Bild aus.





Unsere Tipps für die Aufgaben

1
von 6

Gib an, bei welcher abgebildeten Struktur es sich um eine Synapse handelt.

1. Tipp

Nur eines der Bilder zeigt eine Synapse.

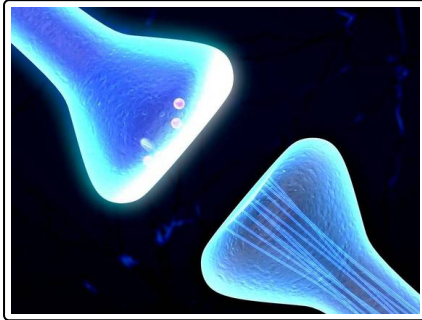


Lösungen und Lösungswege für die Aufgaben

1
von 6

Gib an, bei welcher abgebildeten Struktur es sich um eine Synapse handelt.

Lösungsschlüssel: A



Synapsen sind **Verbindungsstellen** zwischen einer Nervenzelle und einer anderen Nerven-, Sinnes-, Muskel- oder Drüsenzelle. Sie sind Teil des menschlichen Körpers – genauso wie das **Herz** oder die **Bronchien**, die jeweils auf zwei der anderen Bilder dargestellt sind.