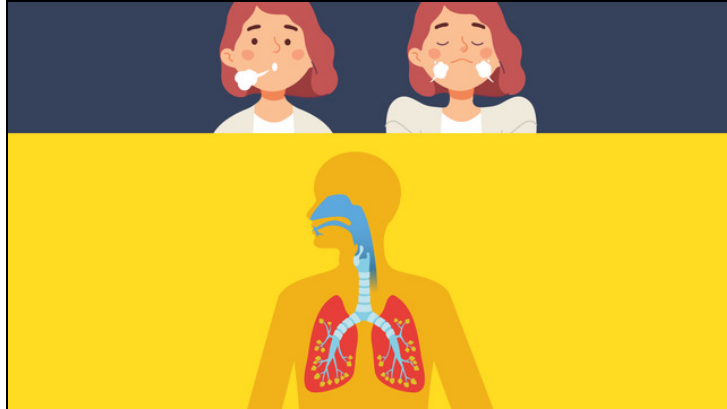




Arbeitsblätter zum Ausdrucken von [sofatutor.com](https://www.sofatutor.com)

Atmungsorgane des Menschen



- 1 **Bestimme, welche Strukturen zu den oberen und welche zu den unteren Atemwegen gehören.**
- 2 Benenne die Hauptaufgabe der menschlichen Atemorgane.
- 3 Beschreibe den Aufbau der menschlichen Lunge.
- 4 Benenne die Strukturen des menschlichen Atemapparates.
- 5 Beschreibe die Funktion der jeweiligen Struktur des menschlichen Atemapparates.
- 6 Erkläre die Aufgaben der Schutzmechanismen des Atemapparates.
- + mit vielen Tipps, Lösungsschlüsseln und Lösungswegen zu allen Aufgaben

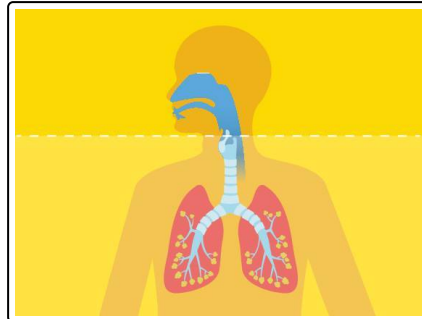


Das komplette Paket, **inkl. aller Aufgaben, Tipps, Lösungen und Lösungswege** gibt es für alle Abonnenten von [sofatutor.com](https://www.sofatutor.com)



Bestimme, welche Strukturen zu den oberen und welche zu den unteren Atemwegen gehören.

Ordne die jeweiligen Strukturen richtig zu.



Rachenraum

1

Alveolen

2

Lufttröhre

3

Mund

4

Nase

5

Bronchiolen

6

obere Atemwege

untere Atemwege



Unsere Tipps für die Aufgaben

1
von 6

Bestimme, welche Strukturen zu den oberen und welche zu den unteren Atemwegen gehören.

1. Tipp

Es zählen drei Begriffe zu den oberen und drei zu den unteren Atemwegen.

2. Tipp

Stelle dir den Verlauf der Luft beim Atmen vor: Durch welche Strukturen fließt die Luft als Erstes? Bei diesen dreien handelt es sich um die oberen Atemwege.



Lösungen und Lösungswege für die Aufgaben

1
von 6

Bestimme, welche Strukturen zu den oberen und welche zu den unteren Atemwegen gehören.

Lösungsschlüssel: A: 1, 4, 5 // B: 2, 3, 6

Zu den oberen Atemwegen gehören die **Nase**, der **Mund** und der **Rachen**.

Zu den unteren Atemwegen zählen die **Lufttröhre**, die **Bronchiolen** und die **Alveolen**.