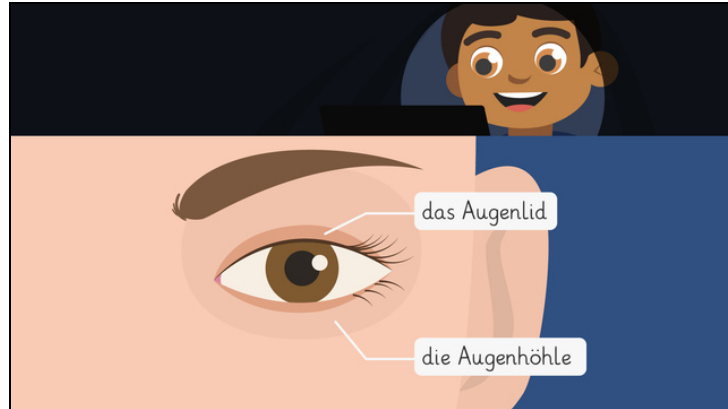




Arbeitsblätter zum Ausdrucken von [sofatutor.com](https://www.sofatutor.com)

# Die Augen



- 1 Was passiert mit den Pupillen, wenn es dunkel wird?
- 2 Welche Körperteile gehören zum Auge?
- 3 Welches Körperteil erfüllt welche Funktion?
- 4 Was passiert, wenn Licht auf das Auge trifft?
- 5 Welche Aussagen zum Auge sind richtig?
- 6 Warum wirst du im Dunkeln von einem Handybildschirm geblendet?
- + mit vielen Tipps, Lösungsschlüsseln und Lösungswegen zu allen Aufgaben



Das komplette Paket, **inkl. aller Aufgaben, Tipps, Lösungen und Lösungswege** gibt es für alle Abonnenten von [sofatutor.com](https://www.sofatutor.com)



## Was passiert mit den Pupillen, wenn es dunkel wird?

Wähle die richtige Antwort aus.

- Die Pupillen werden kleiner. A
- Die Pupillen bleiben gleich groß. B
- Die Pupillen werden größer. C
- Die Pupillen ändern ihre Farbe. D



## Unsere Tipps für die Aufgaben

1  
von 6

### Was passiert mit den Pupillen, wenn es dunkel wird?

#### 1. Tipp

Pupillen sind immer **schwarz**.

---

#### 2. Tipp

Wenn es **dunkel** ist, kannst du **nicht** so gut **sehen**. Deshalb versucht dein Auge, so **viel Licht** wie möglich durch die Pupille aufzunehmen.

---

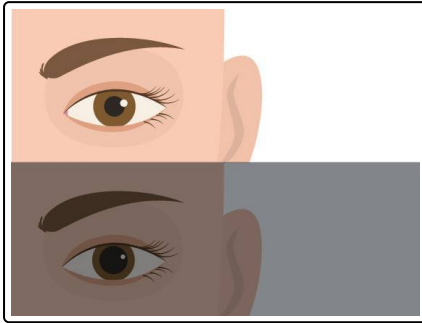


## Lösungen und Lösungswege für die Aufgaben

1  
von 6

### Was passiert mit den Pupillen, wenn es dunkel wird?

Lösungsschlüssel: C



Wenn es **dunkel** ist, kannst du **nicht** so gut **sehen**. Deshalb versucht dein Auge, so **viel Licht** wie möglich durch die Pupille aufzunehmen.

Deshalb wird die **Pupille** bei Dunkelheit **größer**.