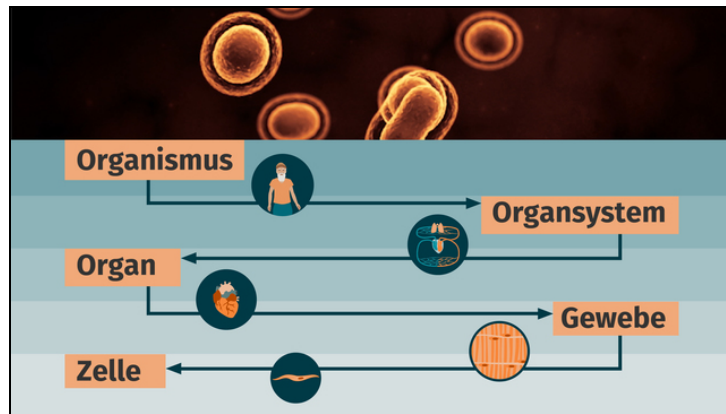




Arbeitsblätter zum Ausdrucken von [sofatutor.com](https://www.sofatutor.com)

Zelldifferenzierung – Organisationsebenen von Tier- und Pflanzenzellen



- 1 **Nenne unterschiedliche Zelltypen.**
- 2 Fasse die wichtigsten Informationen zu Organisationsebenen zusammen.
- 3 Benenne die dargestellten Organisationsebenen.
- 4 Stelle die Besonderheiten und Funktionen der Gewebe eines Laubblatts tabellarisch dar.
- 5 Vergleiche die Organisationsebenen von Mensch und Pflanze.
- 6 Erschließe dir das Zusammenspiel weiterer Organisationsebenen.
- + mit vielen Tipps, Lösungsschlüsseln und Lösungswegen zu allen Aufgaben

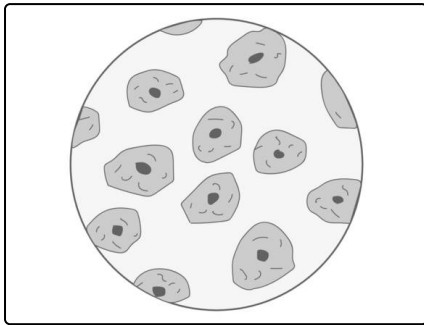


Das komplette Paket, **inkl. aller Aufgaben, Tipps, Lösungen und Lösungswege** gibt es für alle Abonnenten von [sofatutor.com](https://www.sofatutor.com)



Nenne unterschiedliche Zelltypen.

Ordne die Begriffe den schematischen Abbildungen der Zelltypen zu.



Durch die **Zelldifferenzierung** können sich unterschiedliche Zelltypen ausbilden, die dann spezialisierte Aufgaben im Organismus übernehmen. Die Zellen, aus denen sich alle anderen Zellen differenzieren, nennt man **Stammzellen** und sie haben keine besondere Erscheinungsform.

Muskelzellen sind auf das Kontrahieren spezialisiert. Die meist länglich, flachen Zellen bilden das Muskelgewebe.

Nervenzellen können elektrische Signale empfangen und weitergeben. Dafür besitzen sie neben dem Zellkörper lange Zellfortsätze.

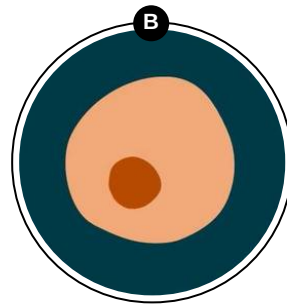
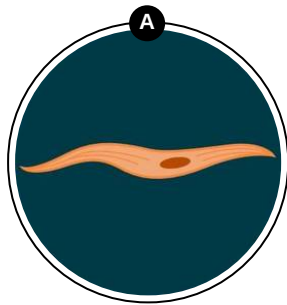
Kannst du die dargestellten Zellen in der Beschreibung wiedererkennen?

1 Muskelzelle

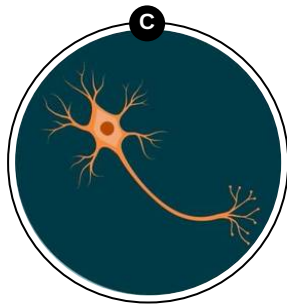
2 Stammzelle

3 Nervenzelle

Horizontal lines for writing answers.



Horizontal lines for writing answers.



Horizontal lines for writing answers.



Unsere Tipps für die Aufgaben

1
von 6

Nenne unterschiedliche Zelltypen.

1. Tipp

Die Stammzelle ist kugelförmig und unscheinbar.

2. Tipp

Die Nervenzelle unterscheidet sich von der Muskelzelle durch ihre langen Fortsätze.

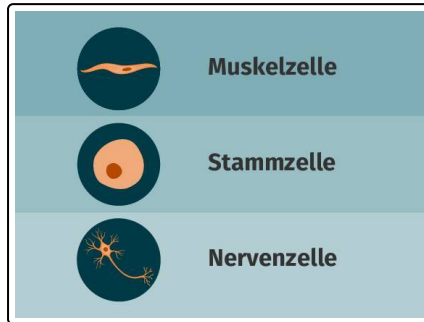


Lösungen und Lösungswege für die Aufgaben

1
von 6

Nenne unterschiedliche Zelltypen.

Lösungsschlüssel: A: 1 // B: 2 // C: 3



In diesem Bild siehst du, wie die unterschiedlichen Zelltypen schematisch aussehen.