



Arbeitsblätter zum Ausdrucken von [sofatutor.com](https://www.sofatutor.com)

Kennzeichen des Lebens



- 1 **Stelle die Merkmale *Fortpflanzung* und *Entwicklung* am Beispiel des Menschen dar.**
- 2 **Nenne die Kennzeichen des Lebens.**
- 3 **Nenne Beispiele für die Reizbarkeit von Lebewesen.**
- 4 **Nenne Beispiele für den Stoffwechsel und die Bewegung von Lebewesen.**
- 5 **Untersuche den Text auf die Kennzeichen des Lebens.**
- 6 **Entscheide, ob die Beispiele Lebewesen sind oder nicht.**
- + **mit vielen Tipps, Lösungsschlüsseln und Lösungswegen zu allen Aufgaben**

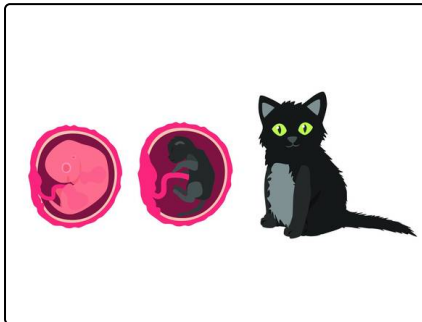


Das komplette Paket, **inkl. aller Aufgaben, Tipps, Lösungen und Lösungswege** gibt es für alle Abonnenten von [sofatutor.com](https://www.sofatutor.com)



Stelle die Merkmale *Fortpflanzung* und *Entwicklung* am Beispiel des Menschen dar.

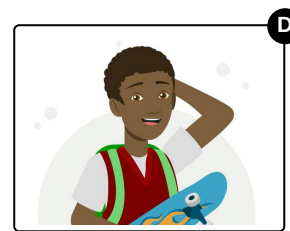
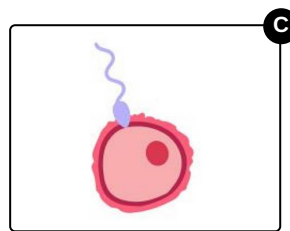
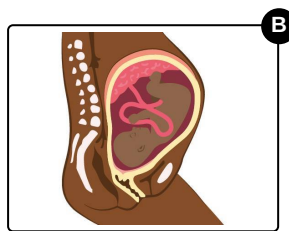
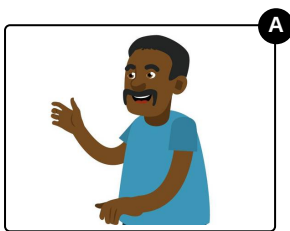
Sortiere die Bilder in der richtigen Reihenfolge. Beginne mit der Befruchtung.



Ein wichtiges Kennzeichen von Lebewesen ist, dass sie sich vermehren, also **fortpflanzen**. Die Fortpflanzung von Tieren findet meist **geschlechtlich** statt.

Ein weiteres Kennzeichen ist **Wachstum** bzw. **Entwicklung**: Im Verlauf unseres Lebens wachsen wir, erlernen viele Fähigkeiten und werden selbstständig.

Wie laufen Fortpflanzung und Entwicklung beim Menschen ab?



RICHTIGE REIHENFOLGE

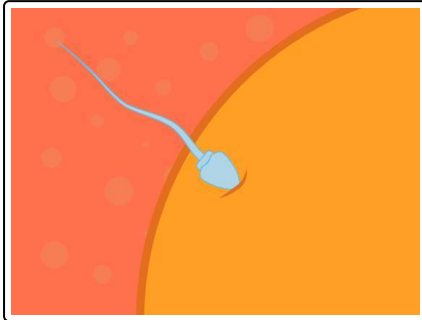


Unsere Tipps für die Aufgaben

1
von 6

Stelle die Merkmale *Fortpflanzung* und *Entwicklung* am Beispiel des Menschen dar.

1. Tipp



Vor einer Schwangerschaft findet eine Befruchtung statt: Ein Spermium verschmilzt mit der reifen Eizelle.

2. Tipp

Das Spermium stammt dabei vom Vater und die Eizelle von der Mutter.



Lösungen und Lösungswege für die Aufgaben

1
von 6

Stelle die Merkmale *Fortpflanzung* und *Entwicklung* am Beispiel des Menschen dar.

Lösungsschlüssel: C, B, D, A

Damit neues Leben entstehen kann, müssen Lebewesen sich zunächst **fortpflanzen**.

Beim Menschen geschieht das durch geschlechtliche Fortpflanzung, also **sexuelle Fortpflanzung**: Mann und Frau haben Sex miteinander. Wenn ein Spermium die Eizelle **befruchten** sollte, reift diese in der Gebärmutter zu einem **Fetus** heran.

Das Baby wächst im Bauch der Mutter, bis es geboren wird. Zunächst ist das Baby noch klein, unbeholfen und muss von den Eltern umsorgt werden. Doch im Laufe der Zeit wächst und **entwickelt** es sich zu einem **Kind**, dann zu einem **erwachsenen Menschen**, der immer älter wird und sich weiterentwickelt.