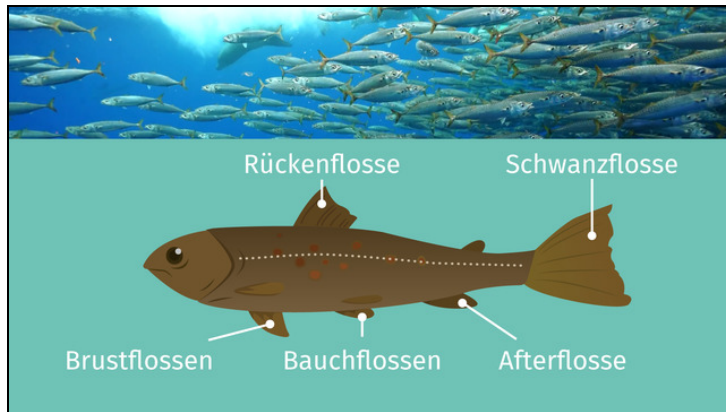




Arbeitsblätter zum Ausdrucken von [sofatutor.com](https://www.sofatutor.com)

## Fische – äußerer Bau



- 1 **Fasse die Besonderheiten von Fischen zusammen.**
- 2 Benenne die Körperform, durch die der Fisch sich optimal im Wasser bewegen kann.
- 3 Beschreibe die üblichen Funktionen der verschiedenen Flossentypen der Fische.
- 4 Beschreibe den typischen Aufbau des Fischkörpers.
- 5 Erläutere die Anpassungen von Fischen an das Leben im Wasser.
- 6 Entscheide, welche Reize durch das Seitenlinienorgan wahrgenommen werden können.
- + mit vielen Tipps, Lösungsschlüsseln und Lösungswegen zu allen Aufgaben



Das komplette Paket, **inkl. aller Aufgaben, Tipps, Lösungen und Lösungswege** gibt es für alle Abonnenten von [sofatutor.com](https://www.sofatutor.com)



## Fasse die Besonderheiten von Fischen zusammen.

Setze die richtigen Begriffe in die Lücken ein.



Flossen

Seitenlinienorgan

Schuppen

Atmungsorgan

- 1 Die Kiemen sind das .....<sup>1</sup> der Fische.
- 2 Sie haben stromlinienförmige Körper mit zahlreichen .....<sup>2</sup>.
- 3 Die Gliedmaßen der Fische werden .....<sup>3</sup> genannt.
- 4 Für die Wahrnehmung ihrer Umgebung nutzen Fische das .....<sup>4</sup>.



## Unsere Tipps für die Aufgaben

1  
von 6

### Fasse die Besonderheiten von Fischen zusammen.

#### 1. Tipp

Mithilfe der Kiemen können Fische Sauerstoff aus dem Wasser aufnehmen.

---

#### 2. Tipp

Das Seitenlinienorgan der Fische enthält zahlreiche Sinneszellen.

---



## Lösungen und Lösungswege für die Aufgaben

1  
von 6

### Fasse die Besonderheiten von Fischen zusammen.

**Lösungsschlüssel:** 1: Atmungsorgan // 2: Schuppen // 3: Flossen // 4: Seitenlinienorgan

Die Kiemen sind das **Atmungsorgan** der Fische.

Sie haben stromlinienförmige Körper mit zahlreichen **Schuppen**.

Die Gliedmaßen der Fische werden **Flossen** genannt.

Für die Wahrnehmung ihrer Umgebung nutzen Fische das **Seitenlinienorgan**.