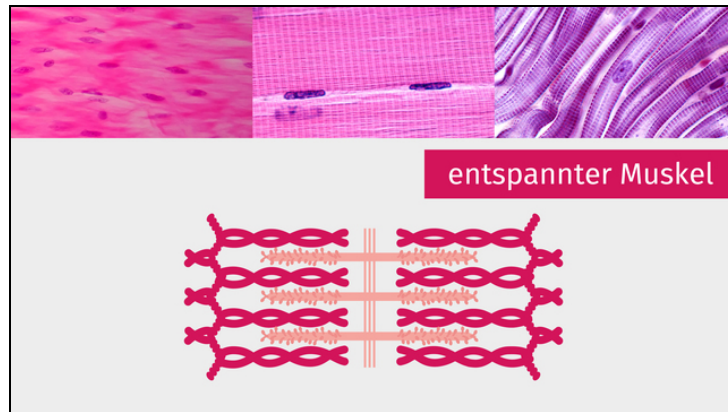




Arbeitsblätter zum Ausdrucken von [sofatutor.com](https://www.sofatutor.com)

# Bau der Muskeln, Muskeltypen



- 1 Nenne Organe und Körperteile, in denen sich hauptsächlich glatte oder quergestreifte Muskulatur befindet.
- 2 Nenne wesentliche Fakten zum Thema Muskeln.
- 3 Beschreibe die glatte und die quergestreifte Muskulatur.
- 4 Stelle den Aufbau eines Skelettmuskels dar.
- 5 Erläutere den Vorgang der Muskelkontraktion.
- 6 Ordne die Muskeltypen richtig zu.
- + mit vielen Tipps, Lösungsschlüsseln und Lösungswegen zu allen Aufgaben



Das komplette Paket, inkl. aller Aufgaben, Tipps, Lösungen und Lösungswege gibt es für alle Abonnenten von [sofatutor.com](https://www.sofatutor.com)



## Nenne Organe und Körperteile, in denen sich hauptsächlich glatte oder quergestreifte Muskulatur befindet.

Ordne die Beispiele den richtigen Muskeltypen zu.

Magen <b>1</b>	Oberarme <b>2</b>	Hände <b>3</b>	Gesäß <b>4</b>
Darm <b>5</b>	Harnwege <b>6</b>	Blutgefäße <b>7</b>	Beine <b>8</b>

---

---

---

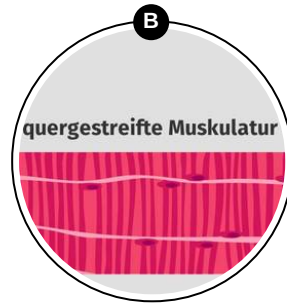
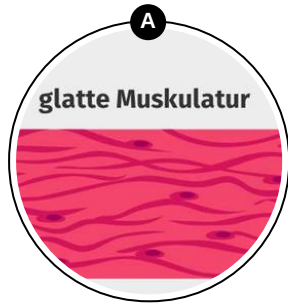
---

---

---

---

---



---

---

---

---

---

---

---

---



## Unsere Tipps für die Aufgaben

1  
von 6

### **Nenne Organe und Körperteile, in denen sich hauptsächlich glatte oder quergestreifte Muskulatur befindet.**

#### **1. Tipp**

Die **glatte** Muskulatur befindet sich überwiegend in den inneren Organen.

---

#### **2. Tipp**

Zu der **quergestreiften** Muskulatur zählt die Herzmuskulatur und die Skelettmuskulatur.

---

#### **3. Tipp**

Die glatte Muskulatur wird nur unbewusst gesteuert.

---

#### **4. Tipp**

Mit Ausnahme der Herzmuskulatur ist die quergestreifte Muskulatur bewusst steuerbar.

---



## Lösungen und Lösungswege für die Aufgaben

1  
von 6

### Nenne Organe und Körperteile, in denen sich hauptsächlich glatte oder quergestreifte Muskulatur befindet.

**Lösungsschlüssel:** A: 1, 5, 6, 7 // B: 2, 3, 4, 8

**Glatte Muskulatur** hat eine gleichmäßige Struktur und wird unbewusst vom vegetativen Nervensystem gesteuert. Dazu zählt z. B. die Muskulatur des Darms, der Blutgefäße, der Harnwege und des Magens.

Die **quergestreifte Muskulatur** besitzt regelmäßige Bänder und kann in Herz- und Skelettmuskulatur unterteilt werden. Mit Ausnahme der Herzmuskulatur unterliegt die quergestreifte Muskulatur der bewussten Steuerung.

Zur Skelettmuskulatur gehört unter anderem auch die Muskulatur der Hände, Beine, Arme oder des Gesäßes.