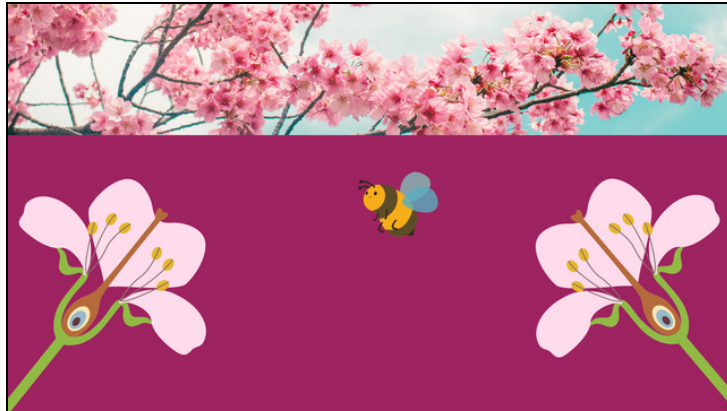




Arbeitsblätter zum Ausdrucken von [sofatutor.com](https://www.sofatutor.com)

## Die Blüte – Aufbau und Funktion (Basiswissen)



- 1 **Benenne die Bestandteile des folgenden Blütendiagramms.**
- 2 Überprüfe die Aussagen über die Blütenbestandteile auf ihre Richtigkeit.
- 3 Bestimme, ob die Begriffe zum weiblichen oder zum männlichen Blütenorgan gehören.
- 4 Erkläre die Funktionen der Blütenblätter.
- 5 Stelle den Aufbau einer Blüte dar.
- 6 Erläutere die Funktion der Blüte.
- + mit vielen Tipps, Lösungsschlüsseln und Lösungswegen zu allen Aufgaben

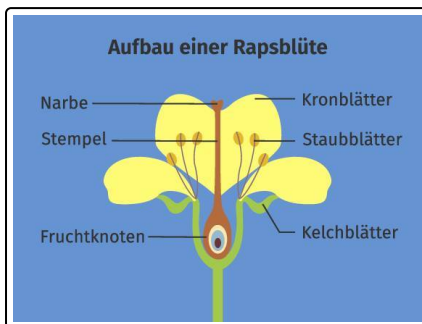


Das komplette Paket, **inkl. aller Aufgaben, Tipps, Lösungen und Lösungswege** gibt es für alle Abonnenten von [sofatutor.com](https://www.sofatutor.com)



## Benenne die Bestandteile des folgenden Blütendiagramms.

Fülle die Lücken mit den richtigen Bestandteilen der Blüte.



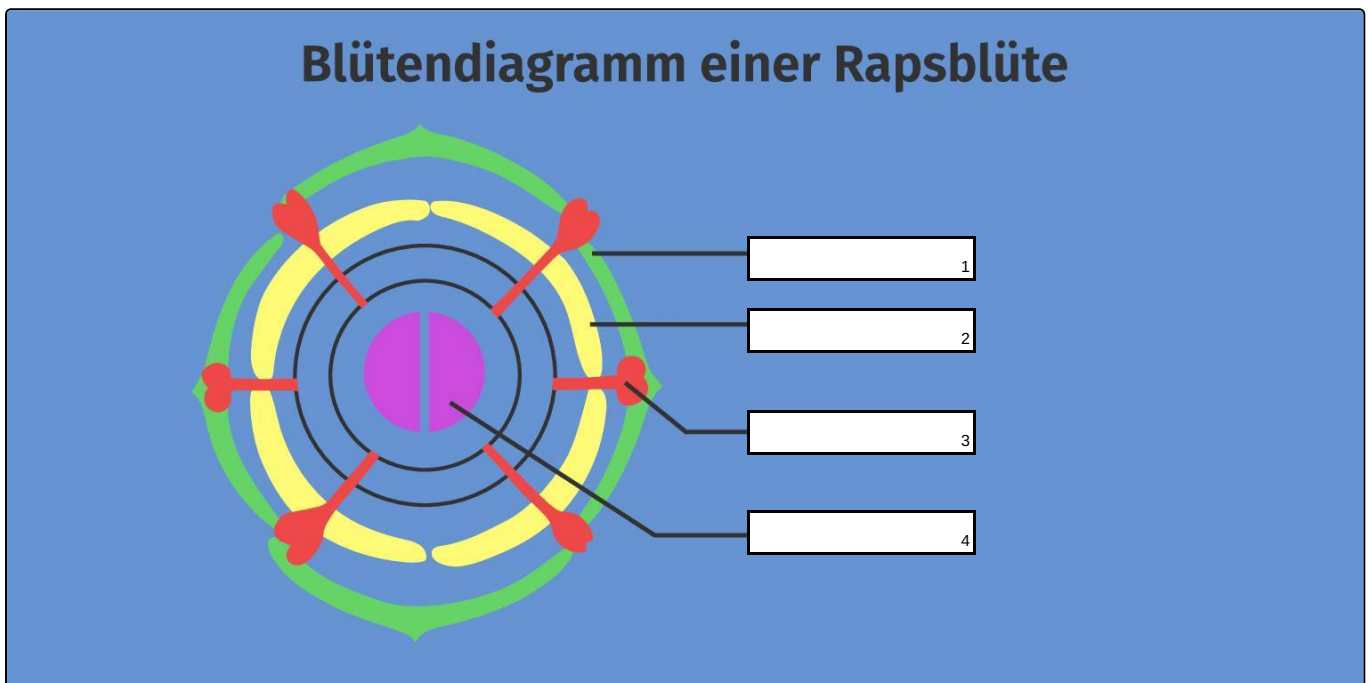
Hier siehst du eine Rapsblüte: Betrachtest du die Blüte von oben, kannst du feststellen, dass alle Blütenteile kreisförmig angeordnet sind. Diese Darstellung einer Blüte nennt man **Blütendiagramm**.

Staubblatt

Kelchblatt

Fruchtblatt

Kronblatt





## Unsere Tipps für die Aufgaben

1  
von 6

### **Benenne die Bestandteile des folgenden Blütendiagramms.**

#### **1. Tipp**

Schaue dir den Blütenaufbau genau an: Welche Bestandteile liegen außen und welche innen?

---

#### **2. Tipp**

Die Kelchblätter umschließen die Blüte von außen.

---



## Lösungen und Lösungswege für die Aufgaben

1  
von 6

### Benenne die Bestandteile des folgenden Blütendiagramms.

**Lösungsschlüssel:** 1: Kelchblatt // 2: Kronblatt // 3: Staubblatt // 4: Fruchtblatt

Der schematische Grundriss einer Blüte wird **Blütendiagramm** genannt. Dabei werden die Blütenteile in konzentrischen Kreisen gezeichnet.

In der Mitte des Kreises befinden sich bei der Rapsblüte zwei **Fruchtblätter**. Die **Staubblätter** ragen von der Mitte bis nach außen. Die **Kronblätter** sind in der Abbildung gelb dargestellt. Außen befinden sich die **Kelchblätter**.