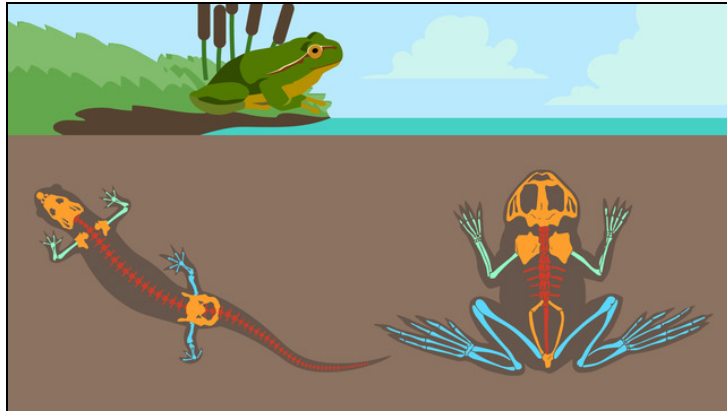




Arbeitsblätter zum Ausdrucken von [sofatutor.com](https://www.sofatutor.com)

Lurche – Bau und Lebensweise



- 1 **Benenne das Organ mit dem erwachsene Lurche neben der Lunge noch atmen können.**
- 2 Beschreibe den Aufbau des Körpers eines Lurchs.
- 3 Gib an, welche der gezeigten Tiere zu den Schwanzlurchen und welche zu den Froschlurchen gehören.
- 4 Vergleiche die Anatomie von Frosch- und Schwanzlurchen.
- 5 Nenne Unterschiede zwischen Kaulquappen und erwachsenen Froschlurchen.
- 6 Beschreibe die Besonderheiten der Amphibien.
- + mit vielen Tipps, Lösungsschlüsseln und Lösungswegen zu allen Aufgaben



Das komplette Paket, **inkl. aller Aufgaben, Tipps, Lösungen und Lösungswege** gibt es für alle Abonnenten von [sofatutor.com](https://www.sofatutor.com)



Benenne das Organ mit dem erwachsene Lurche neben der Lunge noch atmen können.

Wähle die richtige Antwort aus.



- Haut A
- Kiemen B
- Gehirn C
- Darm D



Unsere Tipps für die Aufgaben

1
von 6

Benenne das Organ mit dem erwachsene Lurche neben der Lunge noch atmen können.

1. Tipp

Nur eine der Antworten ist richtig.

2. Tipp

Mit Kiemen kann man nur **im Wasser** atmen.

3. Tipp

Kaulquappen besitzen Kiemen.

4. Tipp

Schau dir das Bild an, welches Atemorgan siehst du hier?



Lösungen und Lösungswege für die Aufgaben

1
von 6

Benenne das Organ mit dem erwachsene Lurche neben der Lunge noch atmen können.

Lösungsschlüssel: A



Erwachsene Lurche können neben der **Lunge** auch mit ihrer **Haut** atmen. Als Kaulquappen atmen sie mit den **Kiem**en. Die **Darmatmung** gibt es tatsächlich bei einigen Fischen wie dem Schlammpeitzger, aber nicht bei den Lurchen. Das **Gehirn** ist kein Atemorgan.