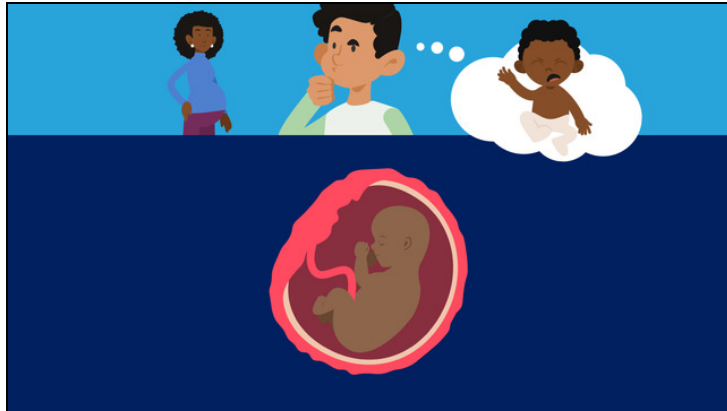




Arbeitsblätter zum Ausdrucken von [sofatutor.com](https://www.sofatutor.com)

Schwangerschaft und Geburt



- 1 **Ordne den Strukturen des Modells die passenden Begriffe in der Wirklichkeit zu.**
- 2 **Definiere die Begriffe zum Thema Schwangerschaft.**
- 3 **Stelle dar, was zu Beginn einer Schwangerschaft passiert.**
- 4 **Fasse den Ablauf der Geburt zusammen.**
- 5 **Erkläre, wie es zur Geburt eines Kindes kommt.**
- 6 **Fasse zusammen, worauf eine werdende Mutter achten sollte.**
- + **mit vielen Tipps, Lösungsschlüsseln und Lösungswegen zu allen Aufgaben**

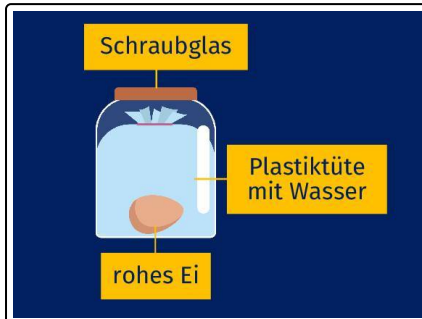


Das komplette Paket, **inkl. aller Aufgaben, Tipps, Lösungen und Lösungswege** gibt es für alle Abonnenten von [sofatutor.com](https://www.sofatutor.com)



Ordne den Strukturen des Modells die passenden Begriffe in der Wirklichkeit zu.

Verbinde die passenden Paare miteinander.



Auf dem Bild siehst du den Aufbau eines Experiments. Du siehst ein Glasgefäß, in dem sich eine Plastiktüte mit Wasser befindet. Darin liegt ein rohes Ei, das normalerweise sehr zerbrechlich ist. Wird nun das Gefäß geschüttelt, passiert dem rohen Ei jedoch nichts, denn es wird von dem Wasser in der Plastiktüte geschützt.

Der Schutz des menschlichen Fetus funktioniert ganz ähnlich. Kannst du die Teile des Modells den entsprechenden Strukturen im Mutterleib zuordnen?

- Ei **A**
- Plastiktüte **B**
- Wasser **C**
- Glas **D**

- 1** Fruchtblase
- 2** Gebärmutter
- 3** Fetus
- 4** Fruchtwasser



Unsere Tipps für die Aufgaben

1
von 6

Ordne den Strukturen des Modells die passenden Begriffe in der Wirklichkeit zu.

1. Tipp

Im Experiment wird das empfindliche Ei durch das Wasser geschützt.

2. Tipp

Die Fruchtblase ist eine Art Hautsack.



Lösungen und Lösungswege für die Aufgaben

1
von 6

Ordne den Strukturen des Modells die passenden Begriffe in der Wirklichkeit zu.

Lösungsschlüssel: A—3 // B—1 // C—4 // D—2

Bei dem oben beschriebenen Versuchsaufbau wird das **rohe Ei** bestens geschützt – genau wie der **Fetus** im Mutterleib.

Der Fetus befindet sich im **Fruchtwasser**, das sich wiederum in der **Fruchtblase** befindet, einem dünnen Hautsack in der Gebärmutter. Die Fruchtblase ist in unserem Modell die **Plastiktüte**, das Fruchtwasser ist im Modell das **Wasser**.

Die Plastiktüte befindet sich in einem **Glasgefäß**. Das Glasgefäß stellt im Modell also die **Gebärmutter** dar.

Hier kannst du noch einmal die richtige Zuordnung sehen:

- Rohes Ei – Fetus
- Plastiktüte – Fruchtblase
- Wasser – Fruchtwasser
- Glas – Gebärmutter