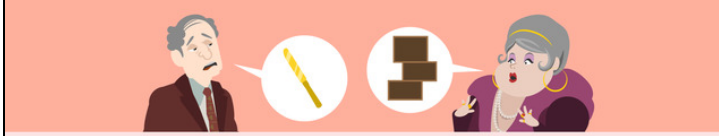




Arbeitsblätter zum Ausdrucken von [sofatutor.com](https://www.sofatutor.com)

Englische Nomen im Plural – lass uns üben!



He bought ten golden _____
that are displayed on two _____.

knife shelf

- 1 **Bestimme, welche Sätze mit Plural richtig gebildet wurden.**
- 2 **Gib die Regeln zur Pluralbildung im Englischen wieder.**
- 3 **Vervollständige die Pluralformen mit den korrekten Endungen.**
- 4 **Zeige die korrekten Endungen der Substantive auf.**
- 5 **Bilde die Pluralformen der angegebenen Substantive.**
- + **mit vielen Tipps, Lösungsschlüsseln und Lösungswegen zu allen Aufgaben**

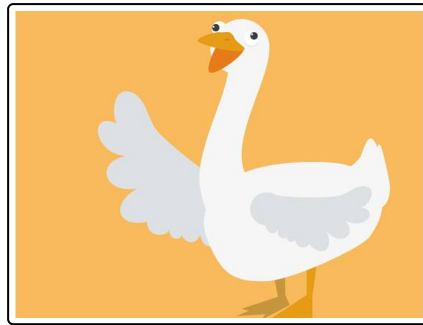


Das komplette Paket, **inkl. aller Aufgaben, Tipps, Lösungen und Lösungswege** gibt es für alle Abonnenten von [sofatutor.com](https://www.sofatutor.com)



Bestimme, welche Sätze mit Plural richtig gebildet wurden.

Wähle nur die Sätze aus, die den korrekt gebildeten Plural enthalten.



- My best friend and I live in different **country**s. A
- Mia has got three **bookshelves** in my room! B
- On our farm we have a lot of **gooses**. C
- Amina can't find her **keys**! D
- Helen can read fifty **pages** per day! E
- I brush my **teeth** every evening and every morning. F



Unsere Tipps für die Aufgaben

1
von 5

Bestimme, welche Sätze mit Plural richtig gebildet wurden.

1. Tipp

Endet ein Nomen auf **-y**, muss der Plural am Ende mit **-ies** gebildet werden: *party* → *parties*.

2. Tipp

Das Nomen *goose* bildet den Plural ähnlich, wie das Nomen *foot* (*foot* → *feet*).



Lösungen und Lösungswege für die Aufgaben

1
von 5

Bestimme, welche Sätze mit Plural richtig gebildet wurden.

Lösungsschlüssel: B, D, E, F

In den Sätzen hast du **unregelmäßige Pluralformen** entdecken können – doch nicht alle wurden richtig gebildet!

Richtig hätte es heißen müssen:

- *On our farm we have a lot of **geese**.* (Plural von *goose*)
- *My best friend and I live in different countr**ies**.*

Endet ein Nomen auf **-y** und geht diesem ein **Konsonant** voraus, wird aus dem **-y im Plural** ein **-ie**.