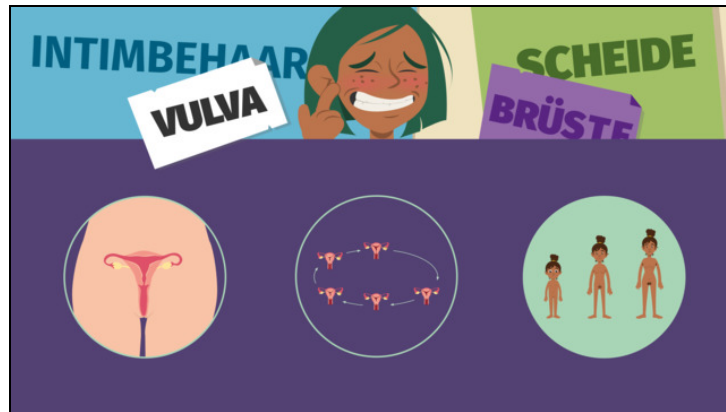




Arbeitsblätter zum Ausdrucken von [sofatutor.com](https://www.sofatutor.com)

# Geschlechtsorgane der Frau (Basiswissen)



- 1 **Beschreibe den Ablauf der Monatsblutung.**
- 2 **Nenne die ungefähre Anzahl an unreifen Eizellen, die ein Eierstock einer Frau mit dem Beginn der Geschlechtsreife enthalten kann.**
- 3 **Benenne die Strukturen des weiblichen Körpers.**
- 4 **Bestimme, wobei es sich um innere und wobei es sich um äußere Geschlechtsorgane handelt.**
- 5 **Beschreibe den Ablauf der Monatsblutung bei der Frau.**
- 6 **Unterscheide die primären und sekundären Geschlechtsmerkmale.**
- + **mit vielen Tipps, Lösungsschlüsseln und Lösungswegen zu allen Aufgaben**



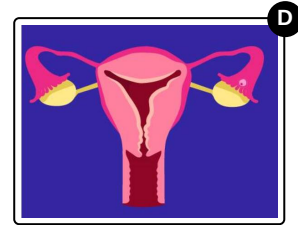
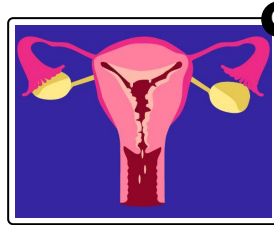
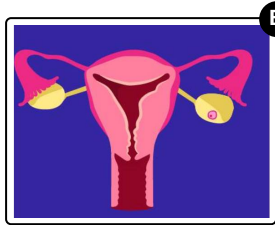
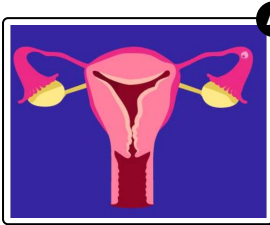
Das komplette Paket, **inkl. aller Aufgaben, Tipps, Lösungen und Lösungswege** gibt es für alle Abonnenten von [sofatutor.com](https://www.sofatutor.com)



## Beschreibe den Ablauf der Monatsblutung.

Bringe die Bilder in die richtige Reihenfolge.

Beginne mit der Reifung einer neuen Eizelle und ende mit der Menstruation.



RICHTIGE REIHENFOLGE



## Unsere Tipps für die Aufgaben

1  
von 6

### **Beschreibe den Ablauf der Monatsblutung.**

#### **1. Tipp**

Die Menstruation wird auch **Regelblutung** genannt. Siehst du auf einem der Bilder Blut?

---

#### **2. Tipp**

Orientiere dich an der Position der **Eizelle**.

---

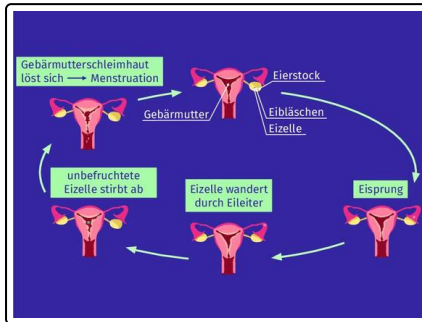


## Lösungen und Lösungswege für die Aufgaben

1  
von 6

### Beschreibe den Ablauf der Monatsblutung.

**Lösungsschlüssel:** B, D, A, C



Vergleiche deine Lösung mit der Reihenfolge in der Abbildung.