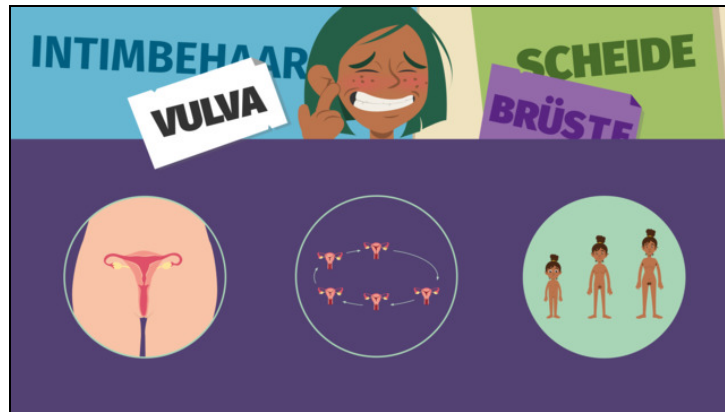




Arbeitsblätter zum Ausdrucken von [sofatutor.com](https://www.sofatutor.com)

Geschlechtsorgane der Frau (Basiswissen)



- 1 **Beschreibe den Ablauf der Monatsblutung.**
- 2 **Nenne die ungefähre Anzahl an unreifen Eizellen, die ein Eierstock einer Frau mit dem Beginn der Geschlechtsreife enthalten kann.**
- 3 **Benenne die Strukturen des weiblichen Körpers.**
- 4 **Bestimme, wobei es sich um innere und wobei es sich um äußere Geschlechtsorgane handelt.**
- 5 **Beschreibe den Ablauf der Monatsblutung bei der Frau.**
- 6 **Unterscheide die primären und sekundären Geschlechtsmerkmale.**
- + **mit vielen Tipps, Lösungsschlüsseln und Lösungswegen zu allen Aufgaben**



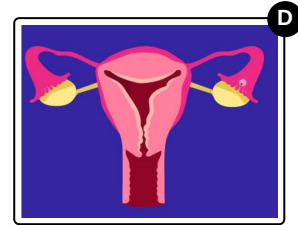
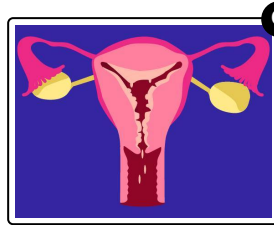
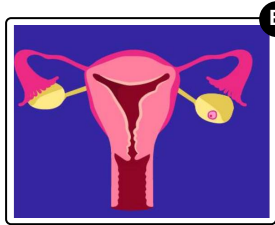
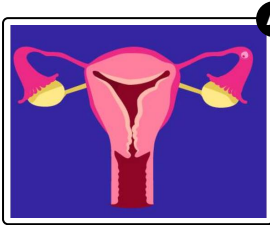
Das komplette Paket, **inkl. aller Aufgaben, Tipps, Lösungen und Lösungswege** gibt es für alle Abonnenten von [sofatutor.com](https://www.sofatutor.com)



Beschreibe den Ablauf der Monatsblutung.

Bringe die Bilder in die richtige Reihenfolge.

Beginne mit der Reifung einer neuen Eizelle und ende mit der Menstruation.



RICHTIGE REIHENFOLGE



Unsere Tipps für die Aufgaben

1
von 6

Beschreibe den Ablauf der Monatsblutung.

1. Tipp

Die Menstruation wird auch **Regelblutung** genannt. Siehst du auf einem der Bilder Blut?

2. Tipp

Orientiere dich an der Position der **Eizelle**.

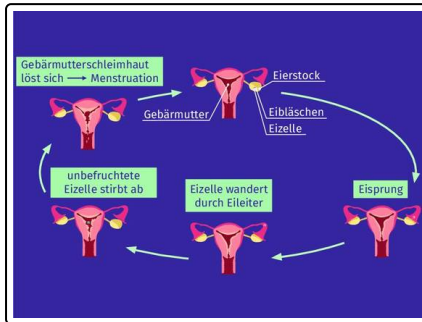


Lösungen und Lösungswege für die Aufgaben

1
von 6

Beschreibe den Ablauf der Monatsblutung.

Lösungsschlüssel: B, D, A, C



Vergleiche deine Lösung mit der Reihenfolge in der Abbildung.