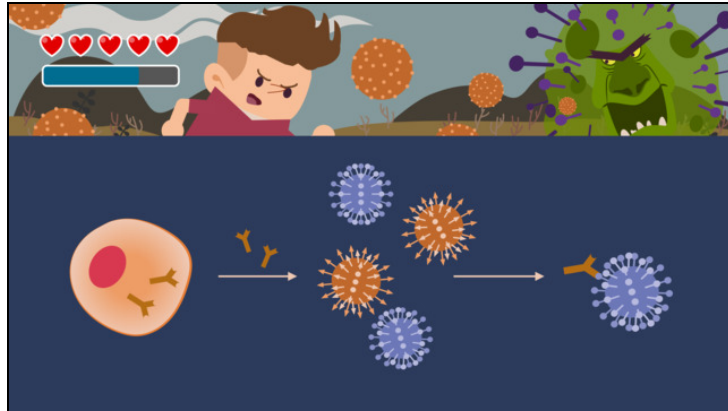




Arbeitsblätter zum Ausdrucken von [sofatutor.com](https://www.sofatutor.com)

# Immunsystem



- 1 **Gib an, welche Zellen an unserer Immunabwehr beteiligt sind.**
- 2 Nenne die unterschiedlichen Schutzbarrieren unseres Körpers.
- 3 Bestimme, welche Mechanismen zur spezifischen und zur unspezifischen Immunabwehr gehören.
- 4 Beschreibe die Funktionsweise von Antikörpern.
- 5 Erkläre, wie unser Immunsystem funktioniert.
- 6 Erkläre, warum Schlafmangel unser Immunsystem beeinträchtigt.
- + mit vielen Tipps, Lösungsschlüsseln und Lösungswegen zu allen Aufgaben



Das komplette Paket, **inkl. aller Aufgaben, Tipps, Lösungen und Lösungswege** gibt es für alle Abonnenten von [sofatutor.com](https://www.sofatutor.com)



## Gib an, welche Zellen an unserer Immunabwehr beteiligt sind.

Wähle die Zellen aus, die wichtige Aufgaben für unser Immunsystem erfüllen.



Fresszellen **A**

Killerzellen **B**

Nervenzellen **C**

Plasmazellen **D**

Sehsinneszellen **E**



## Unsere Tipps für die Aufgaben

1  
von 6

**Gib an, welche Zellen an unserer Immunabwehr beteiligt sind.**

### 1. Tipp

Drei der Auswahlmöglichkeiten sind richtig.

---

### 2. Tipp

Plasmazellen produzieren Antikörper.

---



## Lösungen und Lösungswege für die Aufgaben

1  
von 6

### Gib an, welche Zellen an unserer Immunabwehr beteiligt sind.

**Lösungsschlüssel:** A, B, D

**Fresszellen** sind Teil der unspezifischen Immunabwehr und zerstören Erreger in unserem Körper.

Eine Gruppe von **Killerzellen**, die zytotoxischen T-Zellen, erkennen Erreger über bestimmte Antigene und zerstören befallene Körperzellen.

**Plasmazellen** produzieren Antikörper, die an die Antigene bestimmter Krankheitserreger binden können.

Auch Nervenzellen und Sehsinneszellen erfüllen wichtige Aufgaben im Körper. Sie haben aber nichts mit dem Immunsystem zu tun. Die Sehsinneszellen benötigen wir zum Sehen und Nervenzellen übertragen Informationen innerhalb des Körpers.