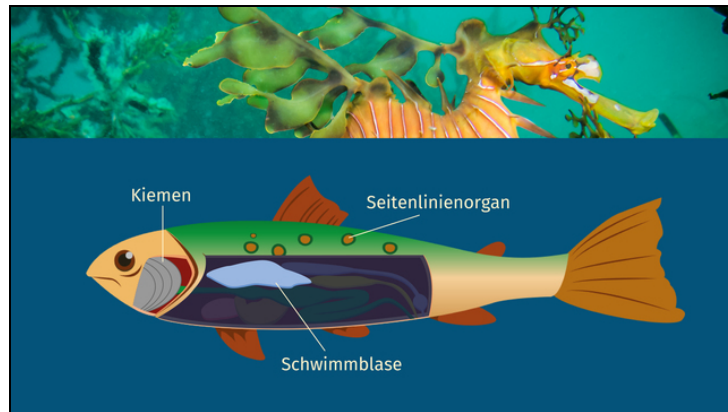




Arbeitsblätter zum Ausdrucken von [sofatutor.com](https://www.sofatutor.com)

Fische – Anpassung an den Lebensraum



- 1 **Benenne die gezeigten Fische.**
- 2 Benenne die Anpassungen des Fisches an das Leben im Wasser.
- 3 Vergleiche Friedfische mit Raubfischen.
- 4 Beschreibe die Organe des Fisches.
- 5 Beschreibe die Anpassungen der Fische an ihren jeweiligen Lebensstil.
- 6 Bestimme, welche Fische eine Schwimmblase besitzen und welche nicht.
- + mit vielen Tipps, Lösungsschlüsseln und Lösungswegen zu allen Aufgaben



Das komplette Paket, **inkl. aller Aufgaben, Tipps, Lösungen und Lösungswege** gibt es für alle Abonnenten von [sofatutor.com](https://www.sofatutor.com)



Benenne die gezeigten Fische.

Setze die passenden Namen in die Lücken unter den Bildern ein.

Fetzenfisch

Scholle

Karpfen

Hecht



..... 1

..... 2

..... 3

..... 4



Unsere Tipps für die Aufgaben

1
von 6

Benenne die gezeigten Fische.

1. Tipp

Der **Fetzenfisch** ist mit dem **Seepferdchen** verwandt.

2. Tipp

Die **Scholle** ist, wenn sie auf dem Boden liegt, kaum zu erkennen.

3. Tipp

Während der **Hecht** ein **Raubfisch** mit ausgeprägter Stromlinienform ist, ist der **Karpfen** als **Friedfisch** weniger lang gezogen.



Lösungen und Lösungswege für die Aufgaben

1
von 6

Benenne die gezeigten Fische.

Lösungsschlüssel: 1: Karpfen // 2: Hecht // 3: Scholle // 4: Fetzenfisch

Der **Karpfen** ist ein **Friedfisch**. Das bedeutet, dass er keine anderen Fische jagt. Er ernährt sich von kleinen Würmern und Schnecken, die er am Grund von Gewässern findet. Sein Maul ist dazu perfekt angepasst. Der Karpfen kann sein Maul wie einen Rüssel ausstülpen und so seine Beute aufsaugen.

Der **Hecht** hingegen ist ein **Raubfisch**. Sein Maul ist lang und es kann weit aufgerissen werden, um andere Fische zu fangen.

Der **Fetzenfisch** tarnt sich mit seinen **blattförmigen Auswüchsen** perfekt zwischen Seetang oder Seegras und kann so seinen Opfern unbemerkt auflauern.

Die **Scholle** hat nicht nur eine ähnliche Farbe und Zeichnung wie der sie umgebende Sand, sie hat zudem noch eine **flache Form**. So kann sich die Scholle schnell im Sand eingraben und wird für Feinde unsichtbar. Die Scholle ist ein sogenannter *Plattfisch*.