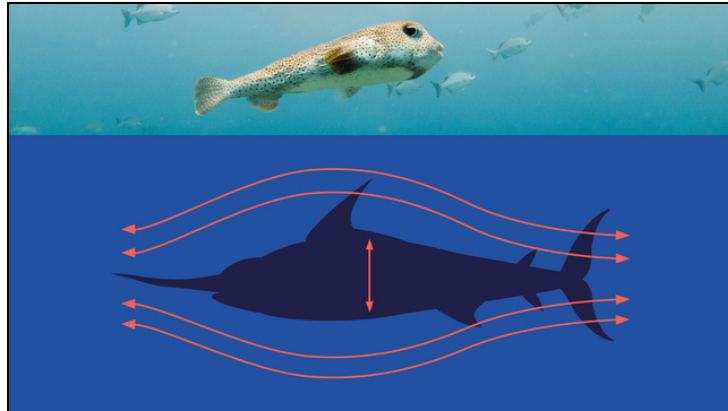




Arbeitsblätter zum Ausdrucken von [sofatutor.com](https://www.sofatutor.com)

Fische – Körperform und Schwimmblase



- 1 **Gib an, welcher der Fische keine Schwimmblase besitzt.**
- 2 **Nenne die günstigste Körperform der Fische.**
- 3 **Stelle den Einfluss der Körperform auf die Gleitfähigkeit im Wasser dar.**
- 4 **Ordne die Fische nach ihrer Geschwindigkeit.**
- 5 **Gib an, wie die Schwimmblase eines Fisches funktioniert.**
- 6 **Erkläre, welchen Einfluss der Wasserdruck auf die Schwimmblase und das Schwimmverhalten der Fische hat.**
- + **mit vielen Tipps, Lösungsschlüsseln und Lösungswegen zu allen Aufgaben**



Das komplette Paket, **inkl. aller Aufgaben, Tipps, Lösungen und Lösungswege** gibt es für alle Abonnenten von [sofatutor.com](https://www.sofatutor.com)

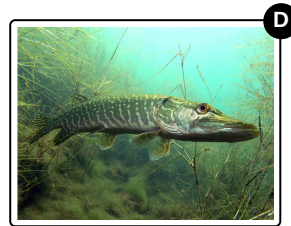
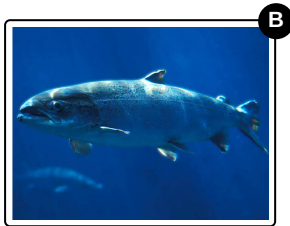
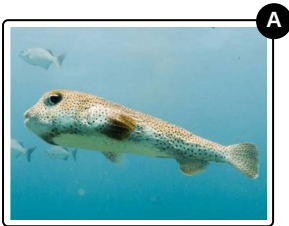


Gib an, welcher der Fische keine Schwimmblase besitzt.

Wähle den Fisch aus, der **keine** Schwimmblase besitzt.

Du siehst auf den Bildern

- einen Kugelfisch,
- einen Lachs,
- eine Scholle und
- einen Hecht.





Unsere Tipps für die Aufgaben

1
von 6

Gib an, welcher der Fische keine Schwimmblase besitzt.

1. Tipp

Fische, die sich nur am Grund des Wassers aufhalten, haben meistens keine Schwimmblase.

2. Tipp

Nur einer der Fische besitzt keine Schwimmblase.



Lösungen und Lösungswege für die Aufgaben

1
von 6

Gib an, welcher der Fische keine Schwimmblase besitzt.

Lösungsschlüssel: C

Mithilfe der **Schwimmblase** können Fische ideal im Wasser schweben. Zu diesen Fischen gehören die meisten Knochenfische, z. B. Hechte und Lachse. Auch der Kugelfisch, der auf dem ersten Foto zu sehen ist, besitzt eine Schwimmblase.

Es gibt aber auch Fische ohne Schwimmblase.

So besitzen die meisten Grund- und Bodenfische keine Schwimmblase. Dazu gehört auch die auf dem Foto dargestellte erwachsene **Scholle**. Du kannst sie an ihrer platten Form erkennen und daran, dass sie am Grund des Wassers schwimmt.