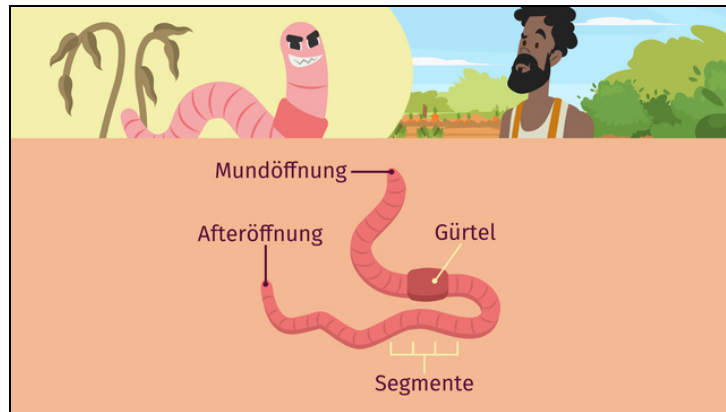




Arbeitsblätter zum Ausdrucken von [sofatutor.com](https://www.sofatutor.com)

# Regenwurm – innerer und äußerer Bau



- 1 **Gib an, wo sich die Geschlechtsorgane des Regenwurms befinden.**
- 2 Gib die wichtigsten Fakten über den Regenwurm wieder.
- 3 Beschreibe den äußeren Bau des Regenwurms.
- 4 Beschreibe den inneren Bau des Regenwurms.
- 5 Beschreibe die Funktionen der Körperteile des Regenwurms.
- 6 Beurteile das Regenerationsvermögen eines Regenwurms.
- + mit vielen Tipps, Lösungsschlüsseln und Lösungswegen zu allen Aufgaben



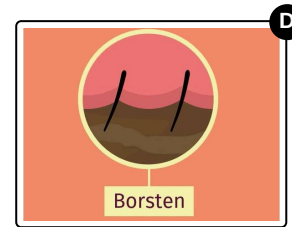
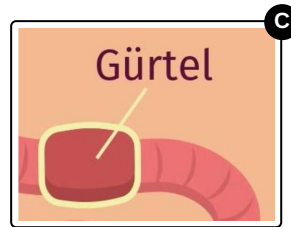
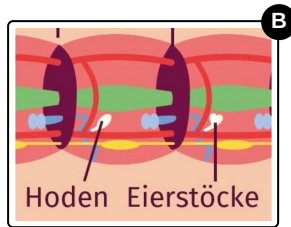
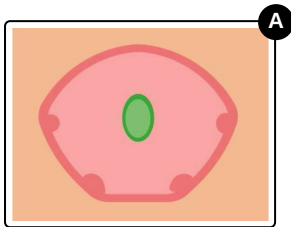
Das komplette Paket, **inkl. aller Aufgaben, Tipps, Lösungen und Lösungswege** gibt es für alle Abonnenten von [sofatutor.com](https://www.sofatutor.com)



## Gib an, wo sich die Geschlechtsorgane des Regenwurms befinden.

Wähle dafür das passende Bild aus.

Regenwürmer sind **Zwitter**. Das heißt, ein Tier besitzt männliche *und* weibliche Geschlechtsorgane. Wähle das Bild aus, auf dem die Geschlechtsorgane des Regenwurms dargestellt sind.





## Unsere Tipps für die Aufgaben

1  
von 6

### Gib an, wo sich die Geschlechtsorgane des Regenwurms befinden.

#### 1. Tipp

Es muss nur ein Bild ausgewählt werden.

---

#### 2. Tipp

Die Borsten sitzen an jedem Segment und dienen dem Regenwurm zur Fortbewegung.

---

#### 3. Tipp

Die männlichen und weiblichen Geschlechtsorgane des Regenwurms liegen innerhalb des Körpers in zwei getrennten Segmenten.

---

#### 4. Tipp

Den Gürtel benötigt der Regenwurm für die Fortpflanzung, es handelt sich dabei aber nicht um das Geschlechtsorgan.

---

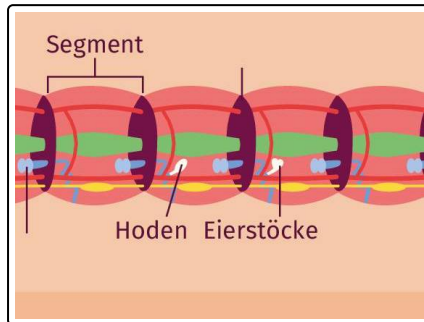


## Lösungen und Lösungswege für die Aufgaben

1  
von 6

### Gib an, wo sich die Geschlechtsorgane des Regenwurms befinden.

Lösungsschlüssel: B



Die Geschlechtsorgane des Regenwurms sind die **Eierstöcke** und die **Hoden**. Die Eierstöcke sind weibliche Geschlechtsorgane und die Hoden männliche. Der Regenwurm besitzt beide, weswegen er zu den Zwittern zählt. Die Geschlechtsorgane liegen innerhalb des Regenwurms in jeweils unterschiedlichen Segmenten und sind in der Abbildung **weiß** dargestellt.