



Arbeitsblätter zum Ausdrucken von [sofatutor.com](https://www.sofatutor.com)

Houses – typisch britische Häuser



- 1 **Benenne die unterschiedlichen Arten der Häuser.**
- 2 Benenne die einzelnen Räume und Bereiche eines Hauses.
- 3 Bestimme die richtige Übersetzung der Vokabeln.
- 4 Ergänze die Tabelle mit den Vokabeln.
- 5 Zeige auf, welche Gegenstände in welchem Zimmer zu finden sind.
- 6 Vervollständige den Text mit den richtigen Wörtern.
- + mit vielen Tipps, Lösungsschlüsseln und Lösungswegen zu allen Aufgaben



Das komplette Paket, **inkl. aller Aufgaben, Tipps, Lösungen und Lösungswege** gibt es für alle Abonnenten von [sofatutor.com](https://www.sofatutor.com)



Benenne die unterschiedlichen Arten der Häuser.

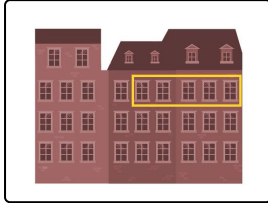
Fülle die jeweilige Lücke mit der passenden Bildunterschrift.

semi-detached house

terraced house

detached house

flat



----- 1

----- 2

----- 3

----- 4



Unsere Tipps für die Aufgaben

1
von 6

Benenne die unterschiedlichen Arten der Häuser.

1. Tipp

Semi-detached bedeutet, dass das Haus an einer Seite mit einem anderen Haus verbunden ist.

2. Tipp

Ein *terraced house* ist ein typisches britisches Reihenhäuser.

3. Tipp

Flat ist ein anderes Wort für *apartment*, also eine Wohnung in einem Mehrparteienhaus.



Lösungen und Lösungswege für die Aufgaben

1
von 6

Benenne die unterschiedlichen Arten der Häuser.

Lösungsschlüssel: 1: *flat* // 2: *detached house* // 3: *semi-detached house* // 4: *terraced house*

Das *terraced house* wird im Deutschen „Reihenhaus“ genannt: Es sind Häuser, die den gleichen oder ähnlichen Baustil besitzen und aneinandergereiht sind.

Das *semi-detached house* ist ein Haus, welches auf Deutsch als „Doppelhaus“ oder „Doppelhaushälfte“ bezeichnet wird: Zwei Häuser im gleichen Baustil sind miteinander verbunden. In einem Doppelhaus können zum Beispiel zwei Familien wohnen.

Das *detached house* ist ein einzelnes Haus und wird im Deutschen als „Einfamilienhaus“ bezeichnet: Nur eine Familie wohnt in dem Haus, zu dem ein eigener Garten gehören kann.

Flat ist die englische Bezeichnung für „Wohnung“ in Großbritannien. Diese befindet sich in einem Wohnhaus, in dem es mehrere Wohnungen gibt. Das Wort *apartment* bedeutet ebenfalls „Wohnung“, wird aber eher im amerikanischen Englisch gebraucht.