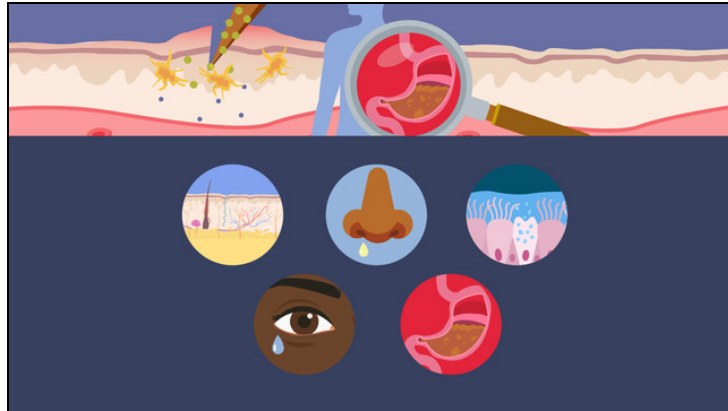




Arbeitsblätter zum Ausdrucken von [sofatutor.com](https://www.sofatutor.com)

# Immunsystem – unspezifische Abwehr



- 1 **Gib die Wege an, über die es Krankheitserregern erleichtert wird, die Schutzbarrieren des Körpers zu durchdringen.**
- 2 Benenne die Schutzbarrieren des Körpers.
- 3 Fasse die typischen Entzündungsreaktionen nach dem Eindringen von Krankheitserregern in eine Wunde zusammen.
- 4 Erläutere die Funktionen der Schutzbarrieren des Körpers.
- 5 Formuliere den Ablauf einer Entzündungsreaktion.
- 6 Beschreibe den Ablauf der Immunabwehr durch Makrophagen.
- + mit vielen Tipps, Lösungsschlüsseln und Lösungswegen zu allen Aufgaben

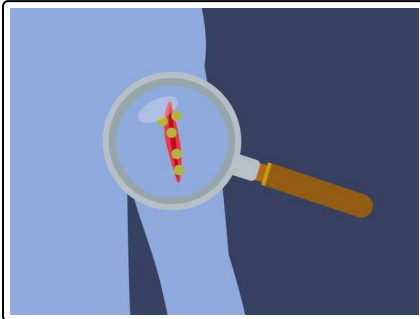


Das komplette Paket, **inkl. aller Aufgaben, Tipps, Lösungen und Lösungswege** gibt es für alle Abonnenten von [sofatutor.com](https://www.sofatutor.com)



## Gib die Wege an, über die es Krankheitserregern erleichtert wird, die Schutzbarrieren des Körpers zu durchdringen.

Wähle die richtigen Aussagen aus.



Unser Körper hat viele Schutzbarrieren, um sich vor Krankheitserregern zu schützen. Diese können jedoch auch geschwächt werden. Welche der Antwortoptionen führen zu einer **Schwächung** der Schutzbarrieren?

- A  
Durch **zu häufiges Händewaschen** wird die Schutzbarriere der Haut zerstört.
- B  
Durch **ausreichendes Trinken** werden die Schleimhäute feucht gehalten, was Erregern das Eindringen in den Körper erleichtert.
- C  
Durch das **Rauchen von Zigaretten** gelangt Teer in den Körper. Teer behindert den Mechanismus zum Abtransport von Schleim und Erregern.
- D  
**Heizungsluft im Winter** trocknet die Schleimhäute aus, sodass eingedrungene Erreger schlechter weggespült werden.



## Unsere Tipps für die Aufgaben

1  
von 6

**Gib die Wege an, über die es Krankheitserregern erleichtert wird, die Schutzbarrieren des Körpers zu durchdringen.**

### 1. Tipp

Eine der Antworten ist **nicht** richtig.

---

### 2. Tipp

Auch wenn Händewaschen eine wichtige Hygienemaßnahme ist, sollte auf eine ausreichend feuchtigkeitsspendende Pflege geachtet werden, um den natürlichen Schutz der Haut nicht zu zerstören.

---

### 3. Tipp

Trockene Luft trocknet unsere Schleimhäute aus, ausreichend Wasserzufuhr befeuchtet sie.

---



## Lösungen und Lösungswege für die Aufgaben

1  
von 6

### Gib die Wege an, über die es Krankheitserregern erleichtert wird, die Schutzbarrieren des Körpers zu durchdringen.

**Lösungsschlüssel:** A, C, D

Der Körper besitzt verschiedene Schutzbarrieren, die Krankheitserregern das Eindringen verhindern:

- Die Haut mit ihrem Säureschutzmantel erschwert Erregern ein Eindringen in den Körper.
- Schleimhäute und Körperflüssigkeiten halten Erreger vor dem Eindringen ab und enthalten teils abtötende Stoffe.

Werden deine Haut oder deine Schleimhäute allerdings verletzt, können Erreger leichter in deinen Körper eindringen. Durch **häufiges Händewaschen** und eine gleichzeitig **fehlende Feuchtigkeitspflege** kann der Säureschutz der Haut zerstört werden.

**Trockene Heizungsluft** im Winter trocknet ebenfalls Haut, Schleimhäute und die Augen aus und verhindert das effektive Abtransportieren von Erregern über **Schleim** und **Tränenflüssigkeit**.

Auch unser Lebensstil kann Erregern das Eindringen in den Körper erleichtern. Der im Tabak enthaltene **Teer** verklebt unsere Flimmerhärchen und **hemmt** so den **Abtransport** von Schleim und Erregern. Bereits eine Zigarette reicht dabei aus, um circa acht Stunden lang anfälliger für die Infektion mit Lungenkeimen zu sein.