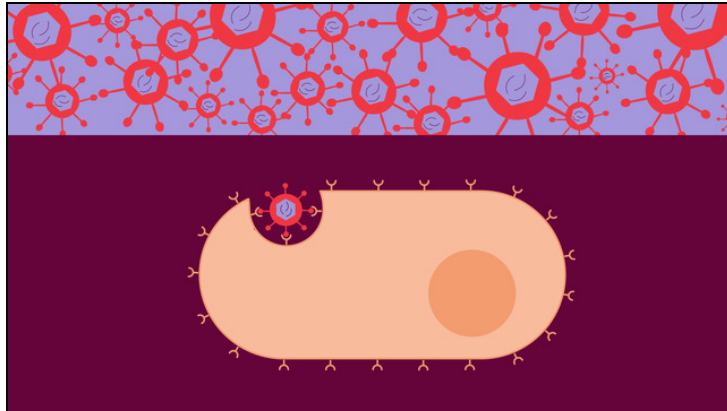




Arbeitsblätter zum Ausdrucken von [sofatutor.com](https://www.sofatutor.com)

Viren: die Vermehrung von Viren



- 1 **Benenne die möglichen Wege, eine Wirtszelle zu infizieren.**
- 2 Stelle dar, welche Schritte beim lytischen Zyklus ablaufen.
- 3 Beschreibe den Ablauf des lytischen Zyklus.
- 4 Charakterisiere die wichtigsten Schritte des lysogenen Zyklus.
- 5 Zeige die Unterschiede und Gemeinsamkeiten vom lysogenen und lytischen Zyklus auf.
- 6 Untersuche, welche Zellen unsere bekanntesten Viren befallen.
- + mit vielen Tipps, Lösungsschlüsseln und Lösungswegen zu allen Aufgaben



Das komplette Paket, **inkl. aller Aufgaben, Tipps, Lösungen und Lösungswege** gibt es für alle Abonnenten von [sofatutor.com](https://www.sofatutor.com)



Benenne die möglichen Wege, eine Wirtszelle zu infizieren.

Wähle die richtigen Aussagen aus.

Viren haben unterschiedliche Wege, eine Wirtszelle zu infizieren. Sie können dies tun, indem sie ...

... an Strukturen der Wirtszelle binden und daraufhin von der Zellmembran umschlossen und in Membranbläschen aufgenommen werden.

A

... ihr Erbgut außerhalb der Zelle freilassen und dieses dann von der Zelle aufgenommen und in das eigene Erbgut integriert wird.

B

... an die Wirtszelle anheften, aber ausschließlich ihr Erbgut in die Wirtszelle einbringen.

C

... mit der Zellmembran verschmelzen.

D



Unsere Tipps für die Aufgaben

1
von 6

Benenne die möglichen Wege, eine Wirtszelle zu infizieren.

1. Tipp

Eine der Auswahlmöglichkeiten ist falsch.

2. Tipp

Viren infizieren Wirtszellen stets nur durch eine konkrete Interaktion mit den Zellstrukturen.



Lösungen und Lösungswege für die Aufgaben

1
von 6

Benenne die möglichen Wege, eine Wirtszelle zu infizieren.

Lösungsschlüssel: A, C, D

Viren haben unterschiedliche Wege, eine Wirtszelle zu infizieren. Sie können dies tun, indem sie an Strukturen der Wirtszelle binden und daraufhin von der Zellmembran umschlossen und in Membranbläschen aufgenommen werden.

Viren können aber auch in die Wirtszelle eindringen, indem sie direkt mit der Zellmembran verschmelzen. Andere Viren heften sich an die Wirtszelle an, bringen aber ausschließlich ihr Erbgut ein.