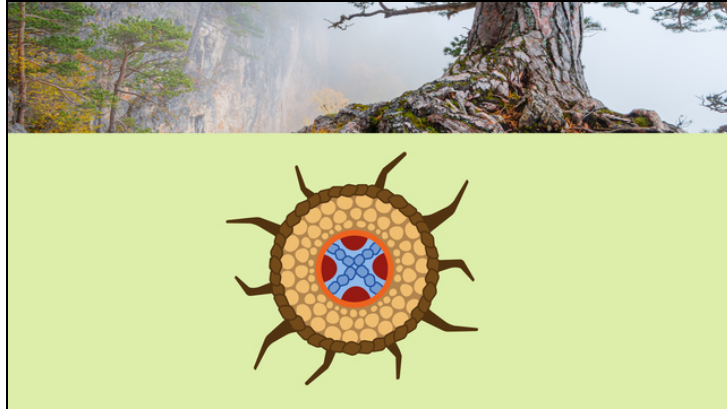




Arbeitsblätter zum Ausdrucken von [sofatutor.com](https://www.sofatutor.com)

# Wurzel – Bau und Funktion



- 1 **Nenne den Begriff, der die Grundlage für die Wasseraufnahme aus dem Boden beschreibt.**
- 2 Benenne die Wurzelsysteme.
- 3 Gib die besonderen Funktionen der Wurzelsysteme an.
- 4 Benenne die Bestandteile der Wurzel.
- 5 Beschreibe die Funktionen der Wurzelbestandteile.
- 6 Erkläre den Vorgang der Wasseraufnahme aus der Umgebung in die Wurzeln.
- + mit vielen Tipps, Lösungsschlüsseln und Lösungswegen zu allen Aufgaben



Das komplette Paket, **inkl. aller Aufgaben, Tipps, Lösungen und Lösungswege** gibt es für alle Abonnenten von [sofatutor.com](https://www.sofatutor.com)



## Nenne den Begriff, der die Grundlage für die Wasseraufnahme aus dem Boden beschreibt.

Wähle den richtigen Fachbegriff aus.

Grundlage für die Wasseraufnahme aus dem umliegenden Boden in die Wurzeln ist der **Vorgang des Konzentrationsausgleichs durch eine halbdurchlässige Membran.**

Wie heißt der Fachbegriff für diesen Vorgang?

 Rhizom A Xylem B Osmose C Phloem D



## Unsere Tipps für die Aufgaben

1  
von 6

**Nenne den Begriff, der die Grundlage für die Wasseraufnahme aus dem Boden beschreibt.**

### 1. Tipp

Nur eine der Antworten ist richtig.

---

### 2. Tipp

Die Leitbündel bestehen aus dem *Xylem* und dem *Phloem*. Diese Begriffe beschreiben keine Vorgänge, sondern Bestandteile der Pflanze.

---



## Lösungen und Lösungswege für die Aufgaben

1  
von 6

**Nenne den Begriff, der die Grundlage für die Wasseraufnahme aus dem Boden beschreibt.**

**Lösungsschlüssel:** C

Der Vorgang des Konzentrationsausgleichs durch eine halbdurchlässige Membran wird **Osmose** genannt.