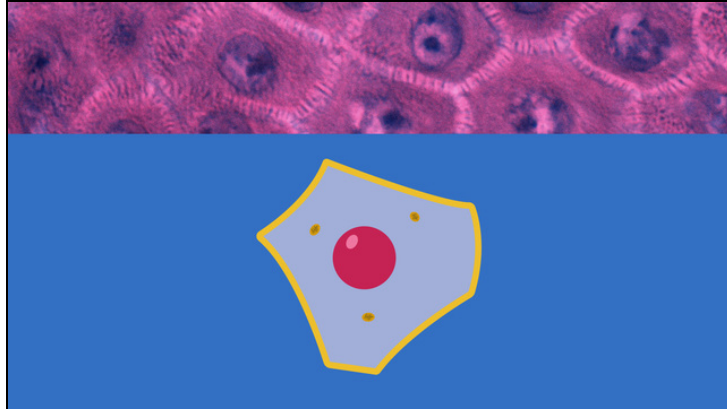




Arbeitsblätter zum Ausdrucken von [sofatutor.com](https://www.sofatutor.com)

# Tierzelle – Aufbau und Struktur



- 1 **Definiere den Begriff Zelle.**
- 2 **Benenne die Bestandteile der Tierzelle.**
- 3 **Beschreibe die Funktionen der Bestandteile der Tierzelle.**
- 4 **Arbeite die Eigenschaften von Zellorganellen heraus.**
- 5 **Vergleiche die tierische Zelle mit einer pflanzlichen Zelle.**
- 6 **Arbeite heraus, welche Arten der Zelldifferenzierung es gibt.**
- + **mit vielen Tipps, Lösungsschlüsseln und Lösungswegen zu allen Aufgaben**



Das komplette Paket, **inkl. aller Aufgaben, Tipps, Lösungen und Lösungswege** gibt es für alle Abonnenten von [sofatutor.com](https://www.sofatutor.com)



## Definiere den Begriff *Zelle*.

Wähle die richtigen Aussagen aus.

- A  
Zellen sind im Mikroskop als kleine, abgeschlossene Räume sichtbar.
- B  
Zellen sind die kleinste lebende Einheit.
- C  
Zellen kann man ohne Probleme mit dem menschlichen Auge betrachten.
- D  
Menschen, Tiere, Pilze, Pflanzen und Bakterien bestehen aus mikroskopisch kleinen Zellen.



## Unsere Tipps für die Aufgaben

1  
von 6

### Definiere den Begriff *Zelle*.

#### 1. Tipp

Eine der Antworten ist falsch.

---

#### 2. Tipp

Alle Lebewesen bestehen aus Zellen.

---



## Lösungen und Lösungswege für die Aufgaben

1  
von 6

### Definiere den Begriff *Zelle*.

**Lösungsschlüssel:** A, B, D

Menschen, Tiere, Pilze, Pflanzen und Bakterien bestehen aus **mikroskopisch kleinen Zellen**.

**Alle Lebewesen** bestehen aus mikroskopisch kleinen Zellen.

Zellen sind die **kleinste lebende Einheit**.

Zellen kann man mit dem menschlichen Auge nicht so einfach betrachten.

Im Mikroskop sind sie als kleine, **abgeschlossene Räume** sichtbar.