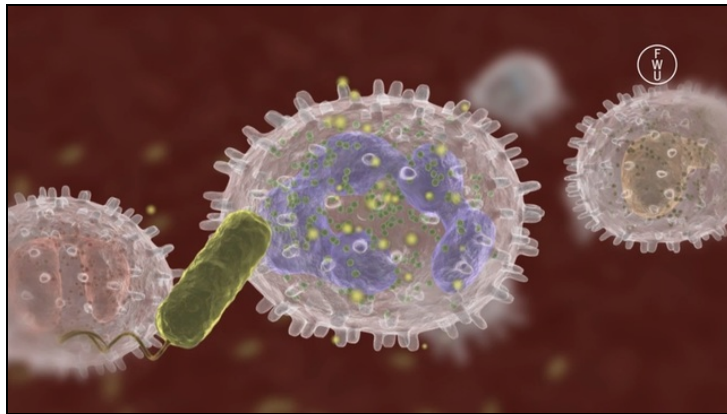




Arbeitsblätter zum Ausdrucken von [sofatutor.com](https://www.sofatutor.com)

Immunsystem und Immunschwäche: Immunabwehr - Die weißen Blutkörperchen



- 1 **Nenne den Bildungsort der weißen Blutkörperchen.**
- 2 Skizziere verschiedene Bedrohungen für den menschlichen Körper.
- 3 Zeichne ein beschriftetes Schema der anatomischen Barrieren des Menschen.
- 4 Nenne vier Fakten zur unspezifischen Abwehr des Immunsystems.
- 5 Erläutere die jeweiligen Aufgaben verschiedener weißer Blutkörperchen.
- 6 Vergleiche die unspezifische mit der spezifischen Immunabwehr.
- + mit vielen Tipps, Lösungsschlüsseln und Lösungswegen zu allen Aufgaben



Das komplette Paket, **inkl. aller Aufgaben, Tipps, Lösungen und Lösungswege** gibt es für alle Abonnenten von [sofatutor.com](https://www.sofatutor.com)



Nenne den Bildungsort der weißen Blutkörperchen.

Wähle die richtige Angabe aus.

Weiße Blutkörperchen bilden sich aus den ...

- A
Flimmerhärchen auf den Schleimhäuten.
- B
basophilen Granulozyten im Blut.
- C
unspezifischen Makrophagen im Gehirn.
- D
Stammzellen im Knochenmark.



Unsere Tipps für die Aufgaben

1
von 6

Nenne den Bildungsort der weißen Blutkörperchen.

1. Tipp

Der Bildungsort der weißen Blutkörperchen befindet sich im Inneren von Brustbein und Beckenknochen.



Lösungen und Lösungswege für die Aufgaben

1
von 6

Nenne den Bildungsort der weißen Blutkörperchen.

Lösungsschlüssel: D

Die **weißen Blutkörperchen** entstehen aus **Stammzellen**. Sie werden im **Knochenmark** von *Brustbein und Becken* gebildet.

Flimmerhärchen bilden keine Zellen.

Granulozyten und Makrophagen gehören zu den weißen Blutkörperchen. Aus ihnen entstehen keine neuen weißen Blutkörperchen.

Makrophagen entstehen aus Monozyten.