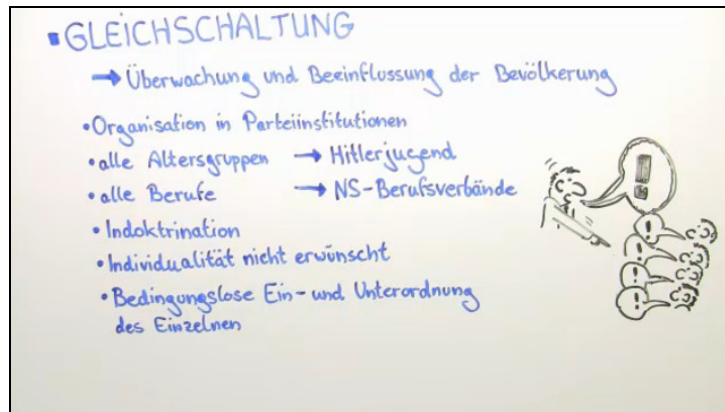




Arbeitsblätter zum Ausdrucken von [sofatutor.com](https://www.sofatutor.com)

# "Gleichschaltung" der deutschen Bevölkerung in der NS-Zeit



- 1 Definiere die jeweiligen Fachbegriffe rund um die nationalsozialistische Weltanschauung.
- 2 Fasse zusammen, mit welchen Mitteln der NSDAP die Gleichschaltung der Bevölkerung gelang.
- 3 Bestimme die Rolle Hitlers im NS-System.
- 4 Analysiere die Zielsetzung, mit der die Jugend im Nationalsozialismus organisiert wurde.
- 5 Erläutere, wie der Staatsrechtler Carl Schmitt das nationalsozialistische Verhältnis von Recht und Unrecht beurteilte.
- 6 Erkläre, wie die Nationalsozialisten auch die Polizei gleichschalteten.
- + mit vielen Tipps, Lösungsschlüsseln und Lösungswegen zu allen Aufgaben



Das komplette Paket, inkl. aller Aufgaben, Tipps, Lösungen und Lösungswege gibt es für alle Abonnenten von [sofatutor.com](https://www.sofatutor.com)



## Definiere die jeweiligen Fachbegriffe rund um die nationalsozialistische Weltanschauung.

Verbinde den Fachbegriff mit seiner entsprechenden Erklärung.

<b>Sozialdarwinismus</b>	<b>A</b>	<b>1</b>	Steht dem Individualismus, also dem eigenständigen Wert eines Menschen, gegenüber, da der Einzelne in der „Volksgemeinschaft“ aufgehen sollte.
<b>Antiindividualismus</b>	<b>B</b>	<b>2</b>	Ein übersteigertes Nationalgefühl, das im NS-Regime Vorrang über alle anderen Völker hatte. Die Nazis sahen sich selbst als „Herrenrasse“ und demnach anderen Völkern weit überlegen. Dieses Überlegenheitsgefühl gab ihnen das vermeintliche Recht, andere zu unterdrücken.
<b>Rassenideologie</b>	<b>C</b>	<b>3</b>	Geht auf Charles Darwin zurück und stellt die These einer „natürlichen Selektion“ auf. Demnach könne im Kampf um das Überleben immer nur der Stärkere bestehen.
<b>Nationalismus</b>	<b>D</b>	<b>4</b>	War im NS-Regime geprägt von der „arischen Herrenrasse“. Demnach wurden u. a. alle jüdischen Deutschen aus der Volksgemeinschaft ausgestoßen, da sie als „minderwertig“ galten.



## Unsere Tipps für die Aufgaben

1  
von 6

### Definiere die jeweiligen Fachbegriffe rund um die nationalsozialistische Weltanschauung.

#### 1. Tipp



Der Leitspruch der NSDAP „Du bist nichts – Dein Volk ist alles“ lässt sich dem **Antiindividualismus** zuordnen.

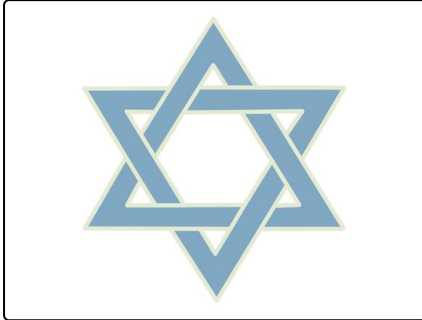


## Lösungen und Lösungswege für die Aufgaben

1  
von 6

### Definiere die jeweiligen Fachbegriffe rund um die nationalsozialistische Weltanschauung.

Lösungsschlüssel: A—3 // B—1 // C—4 // D—2



Die Weltanschauung der Nationalsozialisten war vor allem durch ihre **Rassenideologie** geprägt. Demnach kann der Nationalsozialismus sehr gut mit „Rassenkampf“, der Lebensraumtheorie im Osten und dem Ausdruck Antisemitismus beschrieben werden.