



Arbeitsblätter zum Ausdrucken von [sofatutor.com](https://www.sofatutor.com)

Sexuelle Selektion



- 1 **Nenne Tierarten, bei denen die Weibchenwahl eine Rolle spielt.**
- 2 Erläutere intrasexuelle und intersexuelle Selektion durch Beispiele aus dem Tierreich.
- 3 Nenne Fakten zur sexuellen Selektion.
- 4 Erläutere typische Verhaltensweisen und Merkmale von Männchen im Zusammenhang beider sexueller Selektionsarten.
- 5 Beschreibe mögliche Auswirkungen der intrasexuellen Selektion.
- 6 Erläutere die Unterschiede zwischen der sexuellen und natürlichen Selektion.
- + mit vielen Tipps, Lösungsschlüsseln und Lösungswegen zu allen Aufgaben

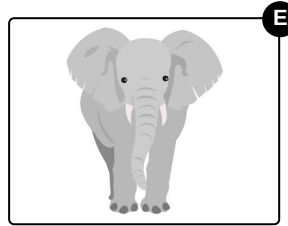
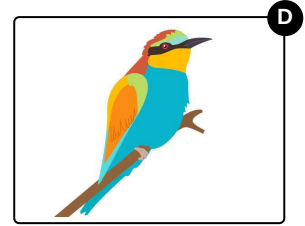
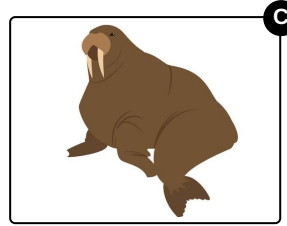
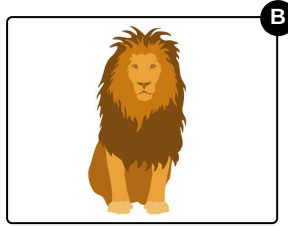
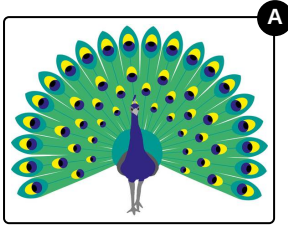


Das komplette Paket, **inkl. aller Aufgaben, Tipps, Lösungen und Lösungswege** gibt es für alle Abonnenten von [sofatutor.com](https://www.sofatutor.com)



Nenne Tierarten, bei denen die Weibchenwahl eine Rolle spielt.

Wähle die richtigen Tierarten aus.





Unsere Tipps für die Aufgaben

1
von 6

Nenne Tierarten, bei denen die Weibchenwahl eine Rolle spielt.

1. Tipp

Bei der *Weibchenwahl* handelt es sich um eine **intersexuelle Selektion**.

2. Tipp

Die Männchen treten in einen *indirekten* Wettstreit.



Lösungen und Lösungswege für die Aufgaben

1
von 6

Nenne Tierarten, bei denen die Weibchenwahl eine Rolle spielt.

Lösungsschlüssel: A, D

Bei **Pfauen** und **Paradiesvögeln** wählen sich die Weibchen besonders schöne Männchen aus, die sie zum Beispiel mit ihrem besonderen *Federschmuck*, *Tänzen* oder *Gesängen* überzeugen. Diese Merkmale und Verhaltensweisen gehören zur **intersexuellen Selektion**.

Männliche **Elefanten**, **Löwen** und **Robben** kämpfen um das Recht der Fortpflanzung. Hierbei finden vor allem Dominanzkämpfe statt, die als direkte Wettkämpfe zur **intrasexuellen Selektion** zählen.