



Arbeitsblätter zum Ausdrucken von [sofatutor.com](https://www.sofatutor.com)

Email – eine E-Mail schreiben



- 1 **Bestimme die richtige Bezeichnung der E-Mail-Bestandteile.**
- 2 Ordne die Felder ihrer Funktion zu.
- 3 Bestimme, welche Bestandteile eine E-Mail enthalten muss.
- 4 Entscheide, ob die Elemente zu einer persönlichen oder formellen E-Mail gehören.
- 5 Benenne die Bestandteile der E-Mail.
- 6 Vervollständige die formelle E-Mail.
- + mit vielen Tipps, Lösungsschlüsseln und Lösungswegen zu allen Aufgaben

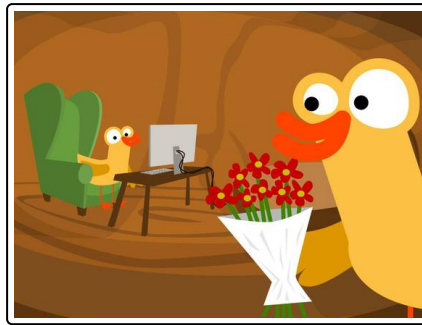


Das komplette Paket, **inkl. aller Aufgaben, Tipps, Lösungen und Lösungswege** gibt es für alle Abonnenten von [sofatutor.com](https://www.sofatutor.com)



Bestimme die richtige Bezeichnung der E-Mail-Bestandteile.

Verbinde die Bezeichnung mit den Elementen.



<ul style="list-style-type: none">didn't • I'm • you're	A	1	greeting
<ul style="list-style-type: none">asap • cu • btw	B	2	short forms
<ul style="list-style-type: none">Dear • Hi • Hello	C	3	complimentary close
<ul style="list-style-type: none">Sincerely • Best regards • Yours	D	4	abbreviations



Unsere Tipps für die Aufgaben

1
von 6

Bestimme die richtige Bezeichnung der E-Mail-Bestandteile.

1. Tipp

Short forms bedeutet im Deutschen „Kurzformen“. Diese sind beispielsweise *we're* oder *hasn't*.

2. Tipp

Btw ist die Abkürzung (*abbreviation*) von *by the way*.



Lösungen und Lösungswege für die Aufgaben

1
von 6

Bestimme die richtige Bezeichnung der E-Mail-Bestandteile.

Lösungsschlüssel: A—2 // B—4 // C—1 // D—3

In dieser Übung musstest du die richtige Bezeichnung der E-Mail-Bestandteile finden:

- Als *greeting* wird die Anrede in einer E-Mail bezeichnet. Diese kann beispielsweise *Hi* oder *Dear* sein.
- Als *abbreviation* bezeichnet man Abkürzungen wie *cu* (*see you*) oder *asap* (*as soon as possible*).
- Als *short forms* werden beispielsweise *didn't* (von *did not*) und *I'm* (von *I am*) bezeichnet.
- Eine *complimentary close* ist eine Grußformel am Ende einer E-Mail (*Sincerely, Best regards, ...*).