



Arbeitsblätter zum Ausdrucken von [sofatutor.com](https://www.sofatutor.com)

## Entstehung eines Menschen (Basiswissen)



- 1 **Gib an, womit das menschliche Leben beginnt.**
- 2 Benenne die abgebildeten Teile einer Zygote.
- 3 Beschreibe die Entstehung und Bedeutung einer Zygote.
- 4 Skizziere die Entwicklung der Eizelle von der Befruchtung bis zur Blastozyste.
- 5 Stelle den Weg der Eizelle vom Eierstock bis zur Gebärmutter dar.
- 6 Bestimme die Entwicklungsphasen, in welchen die verschiedenen Organe eines Ungeborenen empfindlich gegenüber Schadstoffen sind.
- + mit vielen Tipps, Lösungsschlüsseln und Lösungswegen zu allen Aufgaben



Das komplette Paket, **inkl. aller Aufgaben, Tipps, Lösungen und Lösungswege** gibt es für alle Abonnenten von [sofatutor.com](https://www.sofatutor.com)



## Gib an, womit das menschliche Leben beginnt.

Fülle die Lücken mit den passenden Fachbegriffen.

Zygote

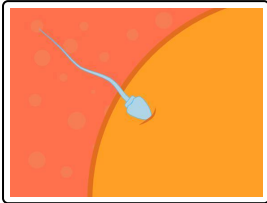
Zellmembran

Zytoplasma

Spermium

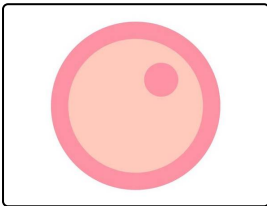
Eizelle

Zellkern



Am Anfang des menschlichen Lebens verbindet sich eine

.....<sup>1</sup> der Mutter mit einem .....<sup>2</sup> des Vaters zu einer .....<sup>3</sup>.



Jedes neue Leben besteht zunächst nur aus einem

.....<sup>4</sup>, einer .....<sup>5</sup> und etwas .....<sup>6</sup>.



## Unsere Tipps für die Aufgaben

1  
von 6

### Gib an, womit das menschliche Leben beginnt.

#### 1. Tipp

Das Zytoplasma ist ein Bestandteil einer Zelle.

---

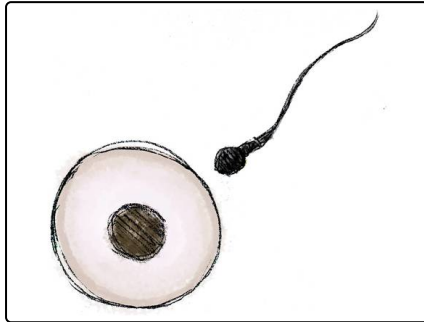


## Lösungen und Lösungswege für die Aufgaben

1  
von 6

### Gib an, womit das menschliche Leben beginnt.

**Lösungsschlüssel:** 1: Eizelle // 2: Spermium // 3: Zygote // 4: Zellkern // 5: Zellmembran // 6: Zytoplasma



Häufig wird von der Verbindung von **Eizelle** mit **Spermium** gesprochen. Du solltest dir dabei aber nicht vorstellen, dass das gesamte Spermium in die Eizelle gelangt. Vielmehr verschmelzen lediglich die Membranen von Eizelle und Spermienkopf miteinander. Nur der Zellkern aus dem Spermienkopf gelangt dann ins Innere der Eizelle. Der Zellkern der Eizelle verschmilzt mit dem Zellkern des Spermiums zu einem Zellkern. Der Vorgang wird **Befruchtung** genannt und führt zur befruchteten Eizelle, die auch **Zygote** heißt.