



Arbeitsblätter zum Ausdrucken von [sofatutor.com](https://www.sofatutor.com)

Was sind Wirbellose?



- 1 **Zeichne und beschrifte vier Wirbellose (*Invertebrata*).**
- 2 **Skizziere die Bedeutung des Begriffs *Wirbellose*.**
- 3 **Nenne Beispiele für Tiergruppen der Gliederfüßer und Weichtiere.**
- 4 **Ordne die abgebildeten Wirbellosen den Gliederfüßern oder Weichtieren zu.**
- 5 **Stelle die Verwandtschaftsverhältnisse der Wirbellosen mit Hilfe der vorliegenden Informationen in einem Baumdiagramm dar.**
- 6 **Vergleiche die Eigenschaften von *Endoskelett* und *Exoskelett* am Beispiel von Mensch und Insekt.**
- + **mit vielen Tipps, Lösungsschlüsseln und Lösungswegen zu allen Aufgaben**

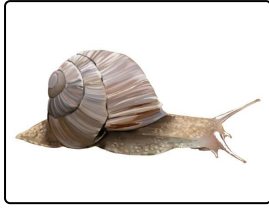


Das komplette Paket, **inkl. aller Aufgaben, Tipps, Lösungen und Lösungswege** gibt es für alle Abonnenten von [sofatutor.com](https://www.sofatutor.com)

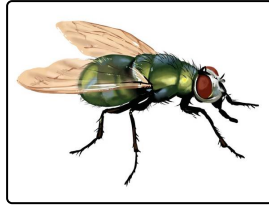


Zeichne und beschrifte vier Wirbellose (*Invertebrata*).

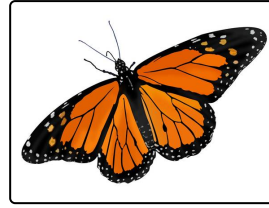
Fülle die Lücken mit den entsprechenden Namen.



.....1



.....2



.....3



.....4



Unsere Tipps für die Aufgaben

1
von 6

Zeichne und beschrifte vier Wirbellose (*Invertebrata*).

1. Tipp

Du brauchst nicht unbedingt die genaue Tierart anzugeben.

2. Tipp

Bei dem letzten Tier handelt es sich um einen Meeresbewohner.



Lösungen und Lösungswege für die Aufgaben

1
von 6

Zeichne und beschrifte vier Wirbellose (*Invertebrata*).

Lösungsschlüssel: 1*: Schnecke // 2*: Fliege // 3*: Schmetterling // 4*: Muschel

***auch richtig:** 1: Weinbergschnecke // 2: Schmeißfliege // 3: Monarchfalter // 4: Miesmuschel

Die **Schnecke** (*Weinbergschnecke*) und die **Muschel** (*Miesmuschel*) gehören zu den *Weichtieren*.

Der **Schmetterling** (*Monarchfalter*) und die **Fliege** (*Schmeißfliege*) gehören, wie alle Insekten, zu den *Gliederfüßern*.