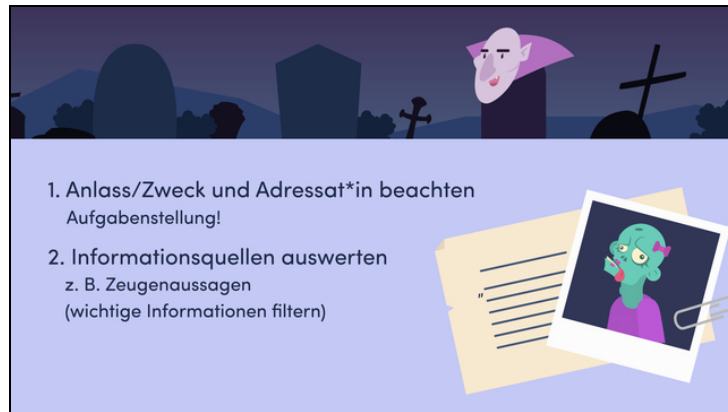




Arbeitsblätter zum Ausdrucken von [sofatutor.com](https://www.sofatutor.com)

# Einen Unfallbericht schreiben



- 1 **Gib an, welche W-Fragen in der hier aufgezeigten Einleitung wirklich beantwortet werden.**
- 2 Zeige auf, welche Informationen die W-Fragen abdecken.
- 3 Vervollständige die Notizen zum Unfallhergang.
- 4 Vervollständige die Informationen über das Verfassen eines Unfallberichts.
- 5 Überprüfe, welche Aussagen auf den Unfallbericht zutreffen.
- 6 Entscheide, zu welchem Teil des Unfallberichts die Information gehört.
- + mit vielen Tipps, Lösungsschlüsseln und Lösungswegen zu allen Aufgaben



Das komplette Paket, **inkl. aller Aufgaben, Tipps, Lösungen und Lösungswege** gibt es für alle Abonnenten von [sofatutor.com](https://www.sofatutor.com)



## Gib an, welche W-Fragen in der hier aufgezeigten Einleitung wirklich beantwortet werden.

Wähle die beantworteten Fragewörter aus.

Gestern Morgen, am Montag, den 10. Oktober, ereignete sich ein Unfall in der Karl-Heine-Straße im Leipziger Stadtteil Lindenau. Gegen 06.30 Uhr stolperte über einen Gullydeckel und fiel in den offenen Gully.

 Was? A Wer? B Wann? C Wo? D



## Unsere Tipps für die Aufgaben

1  
von 6

**Gib an, welche W-Fragen in der hier aufgezeigten Einleitung wirklich beantwortet werden.**

### 1. Tipp

Bilde mit jedem Fragewort eine **vollständige Frage** und überprüfe, ob die Einleitung auch wirklich die **Antwort** enthält.

---

### 2. Tipp

Die Fragen lauten vollständig:

- **Was** ereignete sich?
  - **Wer** war beteiligt?
  - **Wo** geschah es?
  - **Wann** ereignete es sich?
- 

### 3. Tipp

Im zweiten Satz **fehlt** das **Subjekt** des Satzes. Wenn du dich erinnerst, wie man danach fragt, weißt du auch, welche W-Frage hier vergessen wurde.

---



## Lösungen und Lösungswege für die Aufgaben

1  
von 6

**Gib an, welche W-Fragen in der hier aufgezeigten Einleitung wirklich beantwortet werden.**

**Lösungsschlüssel:** A, C, D

Die **Einleitung** des Unfallberichts klingt erst einmal gar nicht schlecht. Auf den ersten Blick scheinen die Antworten auf die **meisten W-Fragen**, die es hier zu beantworten gilt, auch **enthalten** zu sein. Doch der zweite Satz klingt nicht ganz richtig.

Das liegt daran, dass hier das **Subjekt** vergessen wurde. Folglich wurde die Frage **Wer...?** nicht beantwortet. Die restlichen notwendigen Informationen sind dagegen enthalten.

Die **vollständige Einleitung** lautet:

Gestern Morgen, am Montag, den 10. Oktober, ereignete sich ein Unfall in der Karl-Heine-Straße im Leipziger Stadtteil Lindenau. Gegen 06.30 Uhr stolperte **ein Postbote** über einen Gullydeckel und fiel in den offenen Gully.