



Arbeitsblätter zum Ausdrucken von [sofatutor.com](https://www.sofatutor.com)

Irregular verbs – unregelmäßige Verben

swim - swam - swum Gruppe 

Infinitiv	simple past	past participle
sing	sang	sung
begin	began	begun
drink	drank	drunk
sink	sank	sunk

- 1 **Bestimme die richtigen Formen der unregelmäßigen Verben.**
- 2 Vervollständige den Regeltext mit den fehlenden Begriffen.
- 3 Gib die unregelmäßigen Verbformen aus den Hörbeispielen wieder.
- 4 Zeige, zu welcher Verbgruppe die Infinitive gehören.
- 5 Ermittle die Verbformen in der Tabelle.
- 6 Kennzeichne die unregelmäßigen Verbformen in den Sätzen.
- + mit vielen Tipps, Lösungsschlüsseln und Lösungswegen zu allen Aufgaben

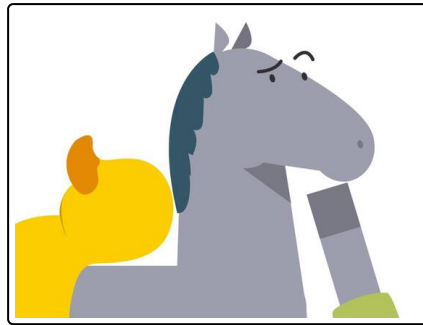


Das komplette Paket, **inkl. aller Aufgaben, Tipps, Lösungen und Lösungswege** gibt es für alle Abonnenten von [sofatutor.com](https://www.sofatutor.com)



Bestimme die richtigen Formen der unregelmäßigen Verben.

Markiere die Formen in entsprechender Farbe. Benutze verschiedene Farben.



 richtige Verbform  falsche Verbform

1 think – thought – thought
 -----₁ -----₂

2 drink – drought – drought
 -----₃ -----₄

3 sink – sank – sank
 -----₅ -----₆

4 swim – swam – swum
 -----₇ -----₈

5 fly – flew – flown
 -----₉ -----₁₀

6 read – read – red
 -----₁₁ -----₁₂

7 drive – drove – driven
 -----₁₃ -----₁₄



Unsere Tipps für die Aufgaben

1
von 6

Bestimme die richtigen Formen der unregelmäßigen Verben.

1. Tipp

Das Verb *drink* stammt aus der Gruppe *sing – sang – sung*.

2. Tipp

Das Verb *to fly* wird gebildet wie das Verb *to know*, nämlich *know – knew – known*.



Lösungen und Lösungswege für die Aufgaben

1
von 6

Bestimme die richtigen Formen der unregelmäßigen Verben.

Lösungsschlüssel: richtige Verbform: 1, 2, 5, 7, 8, 9, 11, 13, 14 // falsche Verbform: 3, 4, 6, 10, 12

In dieser Aufgabe waren einige Verben versteckt, deren *simple past form* und *past participle form* falsch gebildet wurden.

So werden diese Verben richtig gebildet:

- *drink – drank – drunk*
- *sink – sank – sunk*
- *fly – flew – flown*
- *read – read – read*