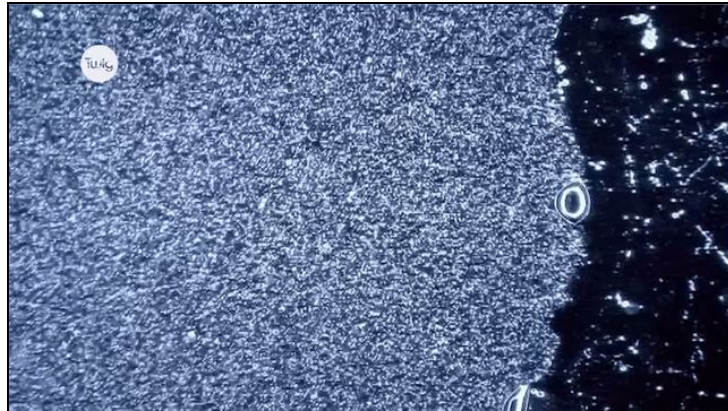




Arbeitsblätter zum Ausdrucken von [sofatutor.com](https://www.sofatutor.com)

Die neun Monate deiner Entstehung – Spermien



- 1 **Stelle die Zusammensetzung von Sperma dar.**
- 2 **Gib die Anzahl von Spermien bei der Befruchtung an.**
- 3 **Gib wichtige Informationen über die Spermien wieder.**
- 4 **Bestimme wichtige Stationen des Spermiums auf dem Weg zur Eizelle.**
- 5 **Benenne die Abschnitte und Bestandteile eines Spermiums.**
- 6 **Beschreibe den Weg eines Spermiums bis zur Befruchtung der Eizelle.**
- + **mit vielen Tipps, Lösungsschlüsseln und Lösungswegen zu allen Aufgaben**



Das komplette Paket, **inkl. aller Aufgaben, Tipps, Lösungen und Lösungswege** gibt es für alle Abonnenten von [sofatutor.com](https://www.sofatutor.com)



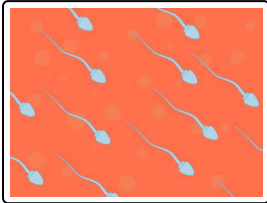
Stelle die Zusammensetzung von Sperma dar.

Setze die Wörter in die passenden Lücken ein.

Samenplasma (Samenflüssigkeit)

Sperma

Spermien



----- 1 +
----- 2 =
----- 3



Unsere Tipps für die Aufgaben

1
von 6

Stelle die Zusammensetzung von Sperma dar.

1. Tipp

Das **Sperma** enthält eine hohe Anzahl von **Spermien**.



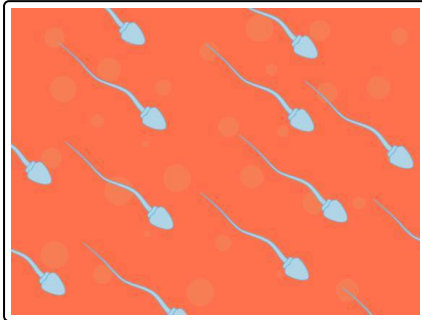
Lösungen und Lösungswege für die Aufgaben

1
von 6

Stelle die Zusammensetzung von Sperma dar.

Lösungsschlüssel: [1+2]¹: Spermien **oder** Samenplasma (Samenflüssigkeit) // 3: Sperma

¹Jede Antwort darf nur einmal eingesetzt werden. Die Reihenfolge ist frei wählbar.



Das **Sperma** besteht aus **Spermien** und **Samenflüssigkeit**, dem **Samenplasma**.

Achtung: In der Literatur wird auch manchmal der Begriff Samenflüssigkeit synonym zu Sperma verwendet. Der Begriff Samenplasma wird dagegen einheitlich als Sekret ohne Spermien definiert.

Das Samenplasma enthält **alkalische Stoffe** und **Fruktose**. Die alkalischen Stoffe helfen den Spermien in der sauren Umgebung der Vagina zu überleben. Die Fruktose, auch Fruchtzucker genannt, dient den Spermien zur Energieversorgung.