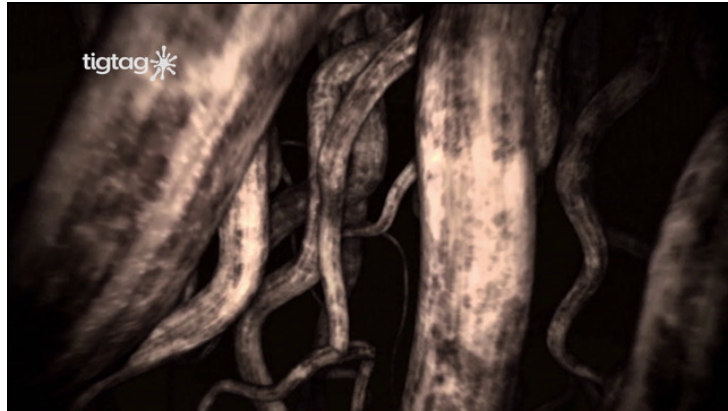




Arbeitsblätter zum Ausdrucken von [sofatutor.com](https://www.sofatutor.com)

# Leben im Boden



- 1 **Zeige die verschiedenen natürlichen Bestandteile des Bodens auf.**
- 2 Definiere den Lebensraum Boden.
- 3 Bestimme Tiere des Lebensraums Boden.
- 4 Stelle die vielfältigen Funktionen des Bodens dar.
- 5 Erläutere die Schutzfunktion des Bodens.
- 6 Erschließe den Zusammenhang zwischen Pflanzen und Bodeneigenschaften.
- + mit vielen Tipps, Lösungsschlüsseln und Lösungswegen zu allen Aufgaben



Das komplette Paket, **inkl. aller Aufgaben, Tipps, Lösungen und Lösungswege** gibt es für alle Abonnenten von [sofatutor.com](https://www.sofatutor.com)



## Zeige die verschiedenen natürlichen Bestandteile des Bodens auf.

Ordne die Elemente zu.

|                                   |                             |                  |                 |
|-----------------------------------|-----------------------------|------------------|-----------------|
| Überreste von Tieren <b>1</b>     | Styropor <b>2</b>           | Beton <b>3</b>   | Zement <b>4</b> |
| Hohlräume mit Wasser <b>5</b>     | Hohlräume mit Luft <b>6</b> | Plastik <b>7</b> | Steine <b>8</b> |
| Überreste toter Pflanzen <b>9</b> |                             |                  |                 |

---

---

---

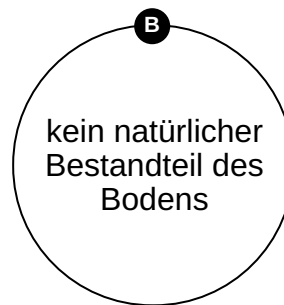
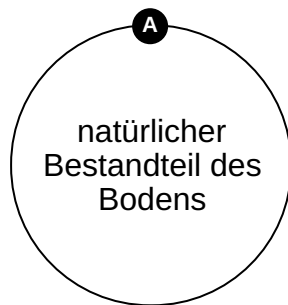
---

---

---

---

---



---

---

---

---

---

---

---

---



## Unsere Tipps für die Aufgaben

1  
von 6

### Zeige die verschiedenen natürlichen Bestandteile des Bodens auf.

#### 1. Tipp

Der **Boden** besitzt viele **Hohlräume**, die unterschiedlich gefüllt sein können.

---

#### 2. Tipp

Wenn du im **Boden** gräbst, wirst du sicherlich viele **Steine** finden.

---



## Lösungen und Lösungswege für die Aufgaben

1  
von 6

### Zeige die verschiedenen natürlichen Bestandteile des Bodens auf.

Lösungsschlüssel: A: 1, 5, 6, 8, 9 // B: 2, 3, 4, 7



Der **Boden** ist eine lockere Schicht **Erde** mit verschiedenen **Bestandteilen**. Zu den **Bestandteilen** zählen

- **Steine**,
- **Überreste** von **Pflanzen** und
- **Überreste** von **Tieren**.

Er besitzt auch viele **Hohlräume**, die mit **Wasser** und **Luft** gefüllt sind.

Wie du schon erfahren hast und auf der Abbildung sehen kannst, bietet er mit diesen Bestandteilen einen **vielfältigen Lebensraum** für Tiere.