



Arbeitsblätter zum Ausdrucken von [sofatutor.com](https://www.sofatutor.com)

# Paris - der Mittelpunkt Frankreichs



- 1 **Vervollständige die Metapher über Paris.**
- 2 Bestimme die richtigen Zahlenangaben.
- 3 Beschreibe Paris als Stadt und als Metropolregion.
- 4 Untersuche verschiedene französische Gebietsunterteilungen.
- 5 Erläutere bekannte Sehenswürdigkeiten von Paris.
- 6 Charakterisiere den Zentralismus Frankreichs.
- + mit vielen Tipps, Lösungsschlüsseln und Lösungswegen zu allen Aufgaben

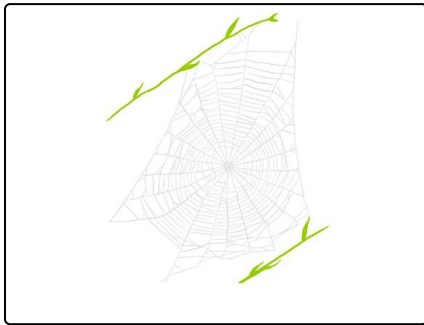


Das komplette Paket, **inkl. aller Aufgaben, Tipps, Lösungen und Lösungswege** gibt es für alle Abonnenten von [sofatutor.com](https://www.sofatutor.com)



## Vervollständige die Metapher über Paris.

Sortiere die Buchstaben.



In **Frankreich** ist das **Leben** stark auf die **Hauptstadt** ausgerichtet. **Paris** wird deshalb als ... bezeichnet, die sich im **Zentrum** des **Spinnennetzes** befindet.

h l s g i c e a l

RICHTIGE REIHENFOLGE

n e n i s p

RICHTIGE REIHENFOLGE



## Unsere Tipps für die Aufgaben

1  
von 6

### Vervollständige die Metapher über Paris.

#### 1. Tipp

Hier geht es **nicht** um **gallische Dörfer** wie bei Asterix, sondern um **gallische ...**

---

#### 2. Tipp

Das gesuchte Tier ist die **Herstellerin** des **Spinnennetzes**.

---

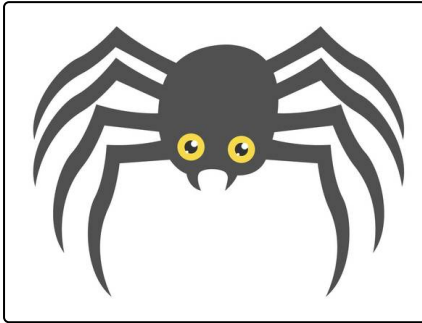


## Lösungen und Lösungswege für die Aufgaben

1  
von 6

### Vervollständige die Metapher über Paris.

**Lösungsschlüssel:** gallische // Spinne



Paris wird als **gallische Spinne** bezeichnet. Paris sitzt dabei im **Zentrum** des **Spinnennetzes**. **Warum** gibt es wohl diese **Metapher**?

- In **Frankreich** wird viel von **Paris** aus **gesteuert**.
- Hier **läuft** vieles **zusammen** (z. B. Autobahnen, Zugverkehr) und ein **Fünftel** der **Bevölkerung** lebt hier im **Großraum**.
- Wie in einem **Spinnennetz** sind alle **Bereiche** und **Orte**, auch die entferntesten, mit **Paris verbunden**.