



Arbeitsblätter zum Ausdrucken von [sofatutor.com](https://www.sofatutor.com)

Geschichte Londons



- 1 **Fasse zusammen, was du über London weißt.**
- 2 Fasse die Gründung Londons zusammen.
- 3 Beschreibe die Geschichte Londons.
- 4 Erläutere die Bedeutung der Themse für den Aufstieg Londons.
- 5 Zeige die Ausdehnung des Britischen Weltreiches.
- 6 Erläutere die weltweite Bedeutung Londons und Großbritanniens.
- + mit vielen Tipps, Lösungsschlüsseln und Lösungswegen zu allen Aufgaben



Das komplette Paket, **inkl. aller Aufgaben, Tipps, Lösungen und Lösungswege** gibt es für alle Abonnenten von [sofatutor.com](https://www.sofatutor.com)



Fasse zusammen, was du über London weißt.

Kreuze die korrekten Aussagen an.



- London wurde vor fast 3000 Jahren gegründet. **A**
- Der römische Name von London war Lutetia. **B**
- Durch London fließt der Fluss Themse. **C**
- London war ab dem 18. Jahrhundert die Hauptstadt des Britischen Weltreichs. **D**
- London liegt etwa 60 Kilometer von der Ostsee entfernt. **E**
- Heute ist London die Hauptstadt der USA. **F**



Unsere Tipps für die Aufgaben

1
von 6

Fasse zusammen, was du über London weißt.

1. Tipp

London ist über den Fluss **Themse** mit der **Nordsee** verbunden. Die Nordsee **liegt westlich** der Ostsee.

2. Tipp

USA ist die **Abkürzung für United States of America** – die Vereinigten Staaten von Amerika.

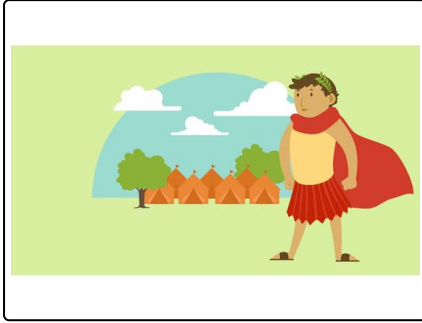


Lösungen und Lösungswege für die Aufgaben

1
von 6

Fasse zusammen, was du über London weißt.

Lösungsschlüssel: C, D



Hier siehst du nochmal alle **Daten** und **Fakten** auf einen Blick:

- London wurde vor etwa **2000 Jahren** von **römischen Legionären** gegründet.
- Der antike Name von **London** war **Londinium**.
- **Lutetia** war übrigens der antike Name von **Paris**.
- London liegt etwa 60 Kilometer von der **Nordsee** entfernt und ist die **Hauptstadt Großbritanniens**.