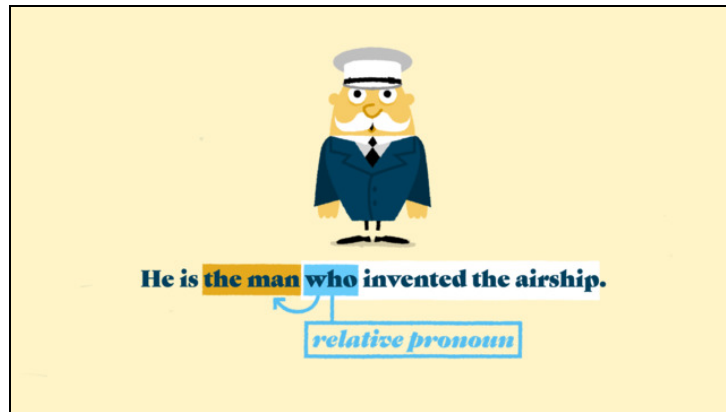




Arbeitsblätter zum Ausdrucken von [sofatutor.com](https://www.sofatutor.com)

Relative Pronouns: who, which and that



- 1 **Bestimme die Relativpronomen.**
- 2 Fasse zusammen, wann man *who*, *which* und *that* verwendet.
- 3 Entscheide, ob das Relativpronomen richtig verwendet wird.
- 4 Vervollständige die Sätze mit *who* oder *which*.
- 5 Entscheide, welches Relativpronomen das richtige ist.
- 6 Ermittle die passenden Relativpronomen und Informationen im Text.
- + mit vielen Tipps, Lösungsschlüsseln und Lösungswegen zu allen Aufgaben

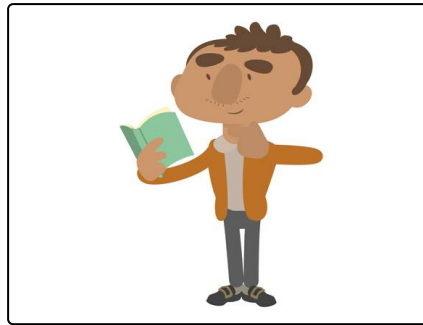


Das komplette Paket, **inkl. aller Aufgaben, Tipps, Lösungen und Lösungswege** gibt es für alle Abonnenten von [sofatutor.com](https://www.sofatutor.com)



Bestimme die Relativpronomen.

Markiere alle Relativpronomen im Text.



 richtig

Jane is a girl ¹ that likes reading. She likes reading newspapers and books. She loves books ² which have a happy ending. George, ³ who is Jane's brother, also likes reading. But George ⁴ only reads magazines ⁵ that are about football or music. Jane doesn't like ⁶ those kinds of magazines at all, she prefers ⁷ magazines which are about fashion or horses. They always fight ⁸ over ⁹ this. What do you think? ¹⁰ What kind of books and magazines do you like to read?



Unsere Tipps für die Aufgaben

1
von 6

Bestimme die Relativpronomen.

1. Tipp

Es gibt im Text drei verschiedene Relativpronomen. Sie dienen als Ersatz für eine Person oder eine Sache in einem Relativsatz, der dem Hauptsatz folgt.

2. Tipp

Ein englisches Wort, das wie ein Relativpronomen aussieht, muss dies nicht immer sein: Es kann auch in einer anderen Funktion auftreten, zum Beispiel nach Präpositionen wie *about* oder *after*. Achte also darauf, ob es sich wirklich um einen Relativsatz handelt. Nur dann ist das Wort ein Relativpronomen.



Lösungen und Lösungswege für die Aufgaben

1
von 6

Bestimme die Relativpronomen.

Lösungsschlüssel: richtig: 1, 2, 3, 5, 7

Die **Relativpronomen** *that*, *who* und *which* ersetzen Personen oder Dinge und leiten einen Relativsatz ein.

Those und *what* sind keine Relativpronomen: *Those* ist ein **Demonstrativpronomen** und *what* ein **Interrogativpronomen**.

Das letzte *this* wurde hier mit der Präposition *over* verwendet. Es heißt auf Deutsch in diesem Zusammenhang „darüber“ oder „über das“ und hat also die Funktion eines Adverbs.