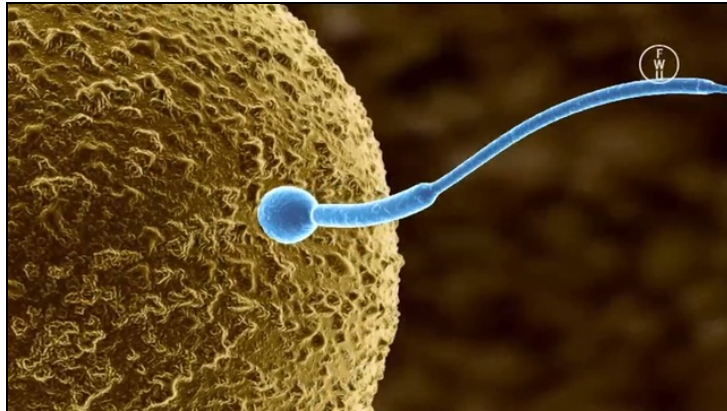




Arbeitsblätter zum Ausdrucken von [sofatutor.com](https://www.sofatutor.com)

Voraussetzungen der Befruchtung



- 1 **Skizziere die Unterschiede zwischen Mann und Frau, die als Voraussetzungen für eine Befruchtung notwendig sind.**
- 2 **Nenne die jeweilige Funktion der aufgeführten Begriffe.**
- 3 **Stelle dein Wissen über die menschlichen Geschlechtszellen dar.**
- 4 **Bestimme die angemessenen Verhaltensweisen bezüglich Partnerschaft und Sex.**
- 5 **Beschreibe den Ablauf des weiblichen Zyklus bis zur Befruchtung.**
- 6 **Erkläre den Ablauf der Spermienproduktion bis hin zum Samenerguss.**
- + **mit vielen Tipps, Lösungsschlüsseln und Lösungswegen zu allen Aufgaben**



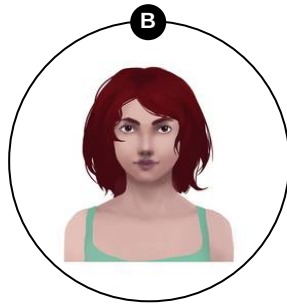
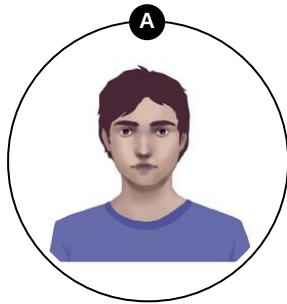
Das komplette Paket, **inkl. aller Aufgaben, Tipps, Lösungen und Lösungswege** gibt es für alle Abonnenten von [sofatutor.com](https://www.sofatutor.com)



Skizziere die Unterschiede zwischen Mann und Frau, die als Voraussetzungen für eine Befruchtung notwendig sind.

Ordne die Begriffe dem jeweiligen Geschlecht zu.

Samenleiter 1	Eisprung 2	Prostata 3	Eierstöcke 4
Menstruation 5	Hoden 6		





Unsere Tipps für die Aufgaben

1
von 6

Skizziere die Unterschiede zwischen Mann und Frau, die als Voraussetzungen für eine Befruchtung notwendig sind.

1. Tipp

Die Menstruation wird auch Periode genannt.



Lösungen und Lösungswege für die Aufgaben

1
von 6

Skizziere die Unterschiede zwischen Mann und Frau, die als Voraussetzungen für eine Befruchtung notwendig sind.

Lösungsschlüssel: A: 1, 3, 6 // B: 2, 4, 5

Die Voraussetzungen, die ein **Mann** mitbringt, um fruchtbar zu sein, sind vielfältig. Unter anderem gehören dazu seine **Hoden**, die *Spermien* produzieren und beim *Samenerguss* über den **Samenleiter** in die *Harnsameneröhre* und somit nach draußen gelangen können. Ein Mann besitzt außerdem eine **Prostata**. Diese ist unter anderem dafür zuständig, beim Samenerguss *Samenflüssigkeit* mit Nährstoffen zu den Spermien zu geben.

Um befruchtet werden zu können, muss die **Frau** einen **Eisprung** haben. Zu diesem Zeitpunkt löst sich eine *reife Eizelle* aus dem **Eierstock** und macht sich bereit, um gegebenenfalls durch ein Spermium befruchtet zu werden. Findet keine Befruchtung statt, kommt es regelmäßig zur *Monatsblutung*, also zur **Menstruation**.