



Arbeitsblätter zum Ausdrucken von [sofatutor.com](https://www.sofatutor.com)

Progressive tenses – Verlaufsformen im Vergleich (1)



- 1 **Vervollständige die Verbtabelle mit den Verlaufsformen.**
- 2 **Schildere die Bildung und Verwendung der Verlaufsformen.**
- 3 **Benenne die Verlaufsformen der vorgegebenen Verben.**
- 4 **Kennzeichne die verschiedenen Verlaufsformen in den Sätzen.**
- 5 **Ermittle die fehlenden Verbformen in den Sätzen.**
- 6 **Leite die Verlaufsformen aus den Sätzen her.**
- + **mit vielen Tipps, Lösungsschlüsseln und Lösungswegen zu allen Aufgaben**

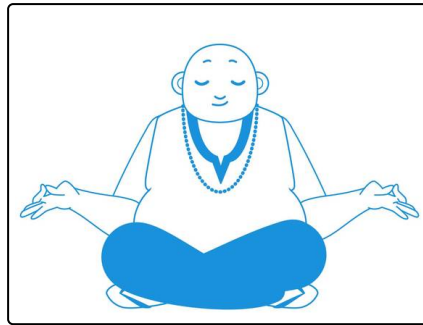


Das komplette Paket, **inkl. aller Aufgaben, Tipps, Lösungen und Lösungswege** gibt es für alle Abonnenten von [sofatutor.com](https://www.sofatutor.com)



Vervollständige die Verbtabelle mit den Verlaufsformen.

Setze die fehlenden Formen in die Lücken ein.



1	Present progressive	Past progressive	Future progressive
2	I am walking ¹	I will be walking
3 ²	he was going	he will be going
4	they are telling	they were telling ³
5	you are playing ⁴	you will be playing
6 ⁵	she was leaving ⁶
7 ⁷ ⁸	we will be living



Unsere Tipps für die Aufgaben

1
von 6

Vervollständige die Verbtabelle mit den Verlaufsformen.

1. Tipp

Die Verbform des Vollverbs verändert sich nicht. Es steht immer im *present participle* (mit der Endung *-ing*).

2. Tipp

Für das *past progressive* brauchst du das *simple past* von *be* in der passenden Form als Hilfsverb.



Lösungen und Lösungswege für die Aufgaben

1
von 6

Vervollständige die Verbtabelle mit den Verlaufsformen.

Lösungsschlüssel: 1: I was walking // 2: he is going // 3: they will be telling // 4: you were playing // 5: she is leaving // 6: she will be leaving // 7: we are living // 8: we were living

In dieser Aufgabe konntest du noch einmal die Bildung der ersten drei *progressive tenses* wiederholen:

- Das *present progressive* bildest du mit den Hilfsverben *am*, *is* oder *are* und dem Vollverb mit der Endung *-ing*.
- Das *past progressive* bildest du mit den Hilfsverben *was* und *were* und dem Vollverb mit der Endung *-ing*.
- Das *future progressive* bildest du mit den Hilfsverben *will* und *be* und dem Vollverb mit der Endung *-ing*.

Achte auch darauf, dass Verben, deren Infinitiv auf einen Vokal und einen Konsonanten endet, diesen Konsonanten beim *present participle* verdoppeln, zum Beispiel wird *begin* zu *beginning*.