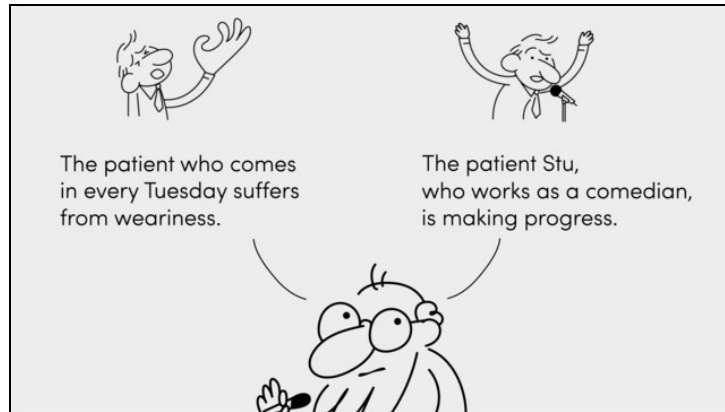




Arbeitsblätter zum Ausdrucken von [sofatutor.com](https://www.sofatutor.com)

Defining relative clauses, non-defining relative clauses and contact clauses – Überblick



- 1 **Lokalisiere die vier korrekt gebildeten *defining relative clauses*.**
- 2 Vervollständige die Regeln zu *defining relative clauses* und *non-defining relative clauses*.
- 3 Fasse die Satzhälften zu vollständigen Sätzen zusammen.
- 4 Ermittle die verschiedenen Relativsätze.
- 5 Formuliere Relativsätze aus den einzelnen Sätzen.
- 6 Vervollständige den Dialog mit den fehlenden Relativpronomen.
- + mit vielen Tipps, Lösungsschlüsseln und Lösungswegen zu allen Aufgaben

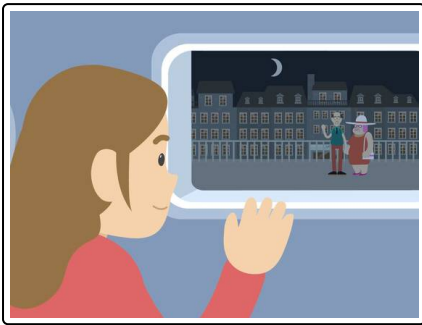


Das komplette Paket, **inkl. aller Aufgaben, Tipps, Lösungen und Lösungswege** gibt es für alle Abonnenten von [sofatutor.com](https://www.sofatutor.com)



Lokalisier die vier korrekt gebildeten *defining relative clauses*.

Wähle die *defining relative clauses* aus, die richtig gebildet wurden.



Defining relative clauses sind notwendig, um den Satz korrekt zu verstehen. Sie werden immer ohne Komma geschrieben.

- They told me which train we had to take. **A**
- Do you know about the girl, who won the science fair? **B**
- This is the plant that I bought last year. **C**
- Tell me about the car which you bought. **D**
- The team, who recently won the national cup, is now on its way to face the next challenge. **E**
- The man who told us about this river never mentioned this bridge. **F**
- We are trying to find that spot in the park we told you about earlier. **G**



Unsere Tipps für die Aufgaben

1
von 6

Lokalisier die vier korrekt gebildeten *defining relative clauses*.

1. Tipp

In notwendigen Relativsätzen steht nie ein Komma!

2. Tipp

Notwendige Relativsätze heißen so, weil sie notwendige Informationen liefern.



Lösungen und Lösungswege für die Aufgaben

1
von 6

Lokalisier die vier korrekt gebildeten *defining relative clauses*.

Lösungsschlüssel: A, C, D, F

In dieser Aufgabe konntest du **vier** *defining relative clauses* finden.

Hier ist eine Übersicht über die Sätze, die keine notwendigen Relativsätze sind:

- *Do you know about the girl, who won the science fair?* . In diesem Satz hat sich ein Komma eingeschlichen. In *defining relative clauses* stehen **nie** Kommata.
- Der Satz *The team, who recently won the national cup, is now on its way to face the next challenge.* enthält Informationen, die nicht notwendig sind, um den Hauptsatz (*The team is now on ...*) zu verstehen.
- *We are trying to find that spot in the park we told you about earlier.* In diesem Satz gibt es kein Relativpronomen. Es könnte ein *which* oder ein *that* eingesetzt werden. Ohne Relativpronomen ist dies ein *contact clause*.