



Arbeitsblätter zum Ausdrucken von [sofatutor.com](https://www.sofatutor.com)

Simple present and present progressive



- 1 **Bestimme die richtige Zeitform.**
- 2 Vervollständige die Sätze.
- 3 Zeige die verschiedenen Formen auf.
- 4 Zeige die richtigen Sätze auf.
- 5 Entscheide dich für eine Zeitform.
- 6 Erstelle korrekte englische Sätze.
- + mit vielen Tipps, Lösungsschlüsseln und Lösungswegen zu allen Aufgaben

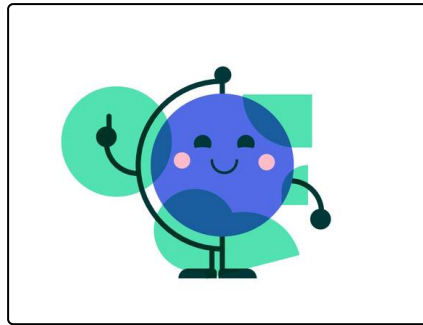


Das komplette Paket, **inkl. aller Aufgaben, Tipps, Lösungen und Lösungswege** gibt es für alle Abonnenten von [sofatutor.com](https://www.sofatutor.com)

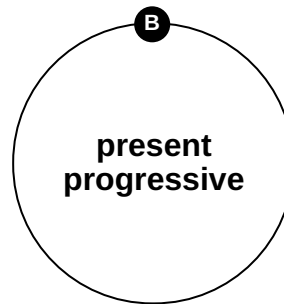
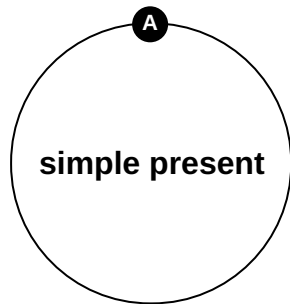


Bestimme die richtige Zeitform.

Ordne die Formen den passenden Zeiten zu.



- | | | | |
|--|---|--|--|
| is 1 | is ticking 2 | is looking 3 | live 4 |
| are going 5 | is living 6 | looks 7 | ticks 8 |
| goes 9 | likes 10 | are striking 11 | |





Unsere Tipps für die Aufgaben

1
von 6

Bestimme die richtige Zeitform.

1. Tipp

Zum *simple present* gehört ein Element mehr als zum *present progressive*.

2. Tipp

Das *simple present* endet in der 3. Person Singular auf **-s**.



Lösungen und Lösungswege für die Aufgaben

1
von 6

Bestimme die richtige Zeitform.

Lösungsschlüssel: A: 1, 4, 7, 8, 9, 10 // B: 2, 3, 5, 6, 11

Die beiden Gegenwartsformen lassen sich gut dadurch unterscheiden, dass die eine immer aus zwei Wörtern besteht (**present progressive**) und die andere (**simple present**) nur aus einem.

Das *present progressive* besteht dabei aus *is* oder *are* plus dem *present participle* (eine Verbform, die auf **-ing** endet).

Das *simple present* ist in den meisten Personen einfach der Infinitiv. Eine Ausnahme ist die 3. Person Singular (*he, she, it*), bei der immer noch ein **-s** angehängt wird.