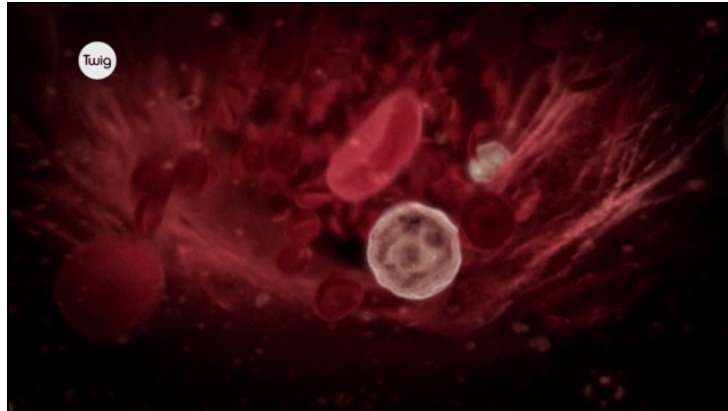




Arbeitsblätter zum Ausdrucken von [sofatutor.com](https://www.sofatutor.com)

Das Blut



- 1 **Nenne die Hauptfunktionen der verschiedenen Blutbestandteile.**
- 2 **Nenne die Funktionen des Blutes.**
- 3 **Beschreibe die Aufgaben der einzelnen Blutbestandteile.**
- 4 **Erkläre den Aufbau des Blutgefäßsystems.**
- 5 **Beschrifte das abgebildete Schema des Herz-Kreislauf-Systems.**
- 6 **Ermittle die Ursachen einer Blutarmut.**
- + **mit vielen Tipps, Lösungsschlüsseln und Lösungswegen zu allen Aufgaben**

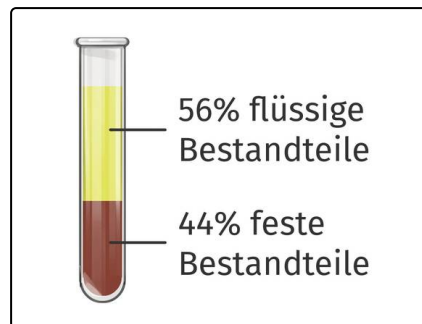


Das komplette Paket, **inkl. aller Aufgaben, Tipps, Lösungen und Lösungswege** gibt es für alle Abonnenten von [sofatutor.com](https://www.sofatutor.com)



Nenne die Hauptfunktionen der verschiedenen Blutbestandteile.

Verbinde die Blutbestandteile mit ihren Hauptfunktionen im Körper.



- weiße Blutzellen **A**
- rote Blutzellen **B**
- Thrombozyten **C**
- Blutplasma **D**

- 1** Sauerstofftransport
- 2** wässriges Transportmittel
- 3** Immunabwehr
- 4** Wundverschluss



Unsere Tipps für die Aufgaben

1
von 6

Nenne die Hauptfunktionen der verschiedenen Blutbestandteile.

1. Tipp

Sauerstoff bindet an den roten Blutfarbstoff namens *Hämoglobin*.

2. Tipp

Blut besteht aus festen Bestandteilen und einem flüssigen Bestandteil, dem Blutplasma.



Lösungen und Lösungswege für die Aufgaben

1
von 6

Nenne die Hauptfunktionen der verschiedenen Blutbestandteile.

Lösungsschlüssel: A—3 // B—1 // C—4 // D—2

Das Blut enthält viele Bestandteile, die für unsere Gesundheit lebenswichtig sind.

- Die **roten Blutzellen**, auch rote Blutkörperchen oder *Erythrozyten* genannt, machen etwa 40 % des Gesamtvolumens deines Blutes aus. Sie sind für den **Sauerstofftransport** im Körper zuständig.
- Die **weißen Blutzellen**, auch weiße Blutkörperchen oder *Leukozyten* genannt, sind an der **Immunabwehr** beteiligt.
- Die **Blutplättchen** (*Thrombozyten*) sind wichtig, damit das Blut gerinnen kann und spielen daher eine wichtige Rolle beim **Wundverschluss**.
- Das **Blutplasma** macht etwa 55 % des Gesamtvolumens des Blutes aus und ist eine **wässrige Flüssigkeit**, in der sich die Blutzellen befinden.