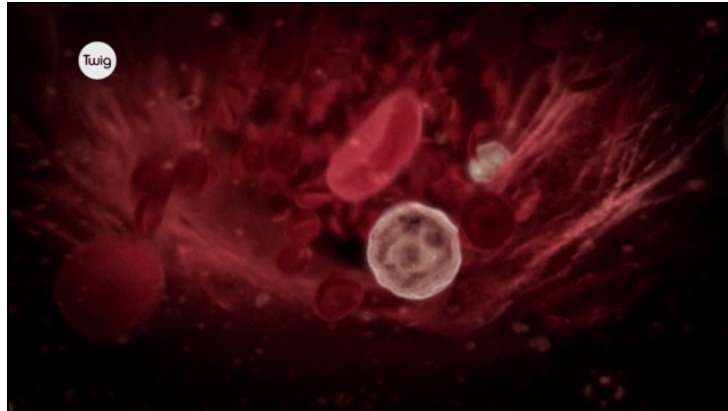




Arbeitsblätter zum Ausdrucken von [sofatutor.com](https://www.sofatutor.com)

Das Blut



- 1 **Nenne die Hauptfunktionen der verschiedenen Blutbestandteile.**
- 2 Nenne die Funktionen des Blutes.
- 3 Beschreibe die Aufgaben der einzelnen Blutbestandteile.
- 4 Erkläre den Aufbau des Blutgefäßsystems.
- 5 Beschrifte das abgebildete Schema des Herz-Kreislauf-Systems.
- 6 Ermittle die Ursachen einer Blutarmut.
- + mit vielen Tipps, Lösungsschlüsseln und Lösungswegen zu allen Aufgaben

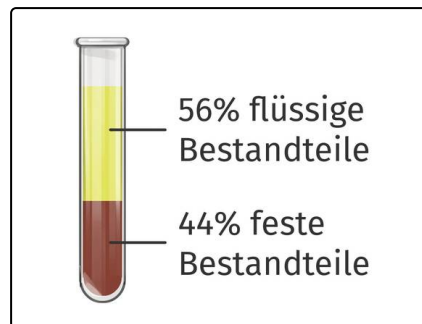


Das komplette Paket, **inkl. aller Aufgaben, Tipps, Lösungen und Lösungswege** gibt es für alle Abonnenten von [sofatutor.com](https://www.sofatutor.com)



Nenne die Hauptfunktionen der verschiedenen Blutbestandteile.

Verbinde die Blutbestandteile mit ihren Hauptfunktionen im Körper.



weiße Blutzellen	A	1	Sauerstofftransport
rote Blutzellen	B	2	wässriges Transportmittel
Thrombozyten	C	3	Immunabwehr
Blutplasma	D	4	Wundverschluss



Unsere Tipps für die Aufgaben

1
von 6

Nenne die Hauptfunktionen der verschiedenen Blutbestandteile.

1. Tipp

Sauerstoff bindet an den roten Blutfarbstoff namens *Hämoglobin*.

2. Tipp

Blut besteht aus festen Bestandteilen und einem flüssigen Bestandteil, dem Blutplasma.



Lösungen und Lösungswege für die Aufgaben

1
von 6

Nenne die Hauptfunktionen der verschiedenen Blutbestandteile.

Lösungsschlüssel: A—3 // B—1 // C—4 // D—2

Das Blut enthält viele Bestandteile, die für unsere Gesundheit lebenswichtig sind.

- Die **roten Blutzellen**, auch rote Blutkörperchen oder *Erythrozyten* genannt, machen etwa 40 % des Gesamtvolumens deines Blutes aus. Sie sind für den **Sauerstofftransport** im Körper zuständig.
- Die **weißen Blutzellen**, auch weiße Blutkörperchen oder *Leukozyten* genannt, sind an der **Immunabwehr** beteiligt.
- Die **Blutplättchen** (*Thrombozyten*) sind wichtig, damit das Blut gerinnen kann und spielen daher eine wichtige Rolle beim **Wundverschluss**.
- Das **Blutplasma** macht etwa 55 % des Gesamtvolumens des Blutes aus und ist eine **wässrige Flüssigkeit**, in der sich die Blutzellen befinden.