



Arbeitsblätter zum Ausdrucken von [sofatutor.com](https://www.sofatutor.com)

# Was ist ein Lebensraum?



- 1 **Was ist ein Lebensraum? Ergänze.**
- 2 Was ist ein Lebensraum? Gib an.
- 3 Welche Eigenschaften haben Lebensräume? Bestimme.
- 4 Was braucht die Blattlaus zum Überleben und welche Dinge bietet ihr der Lebensraum Blatt? Bestimme.
- 5 Welche Tiere leben in welchem Lebensraum? Entscheide.
- 6 Was benötigen Pflanzen in ihrem natürlichen Lebensraum zum Überleben? Prüfe.
- + mit vielen Tipps, Lösungsschlüsseln und Lösungswegen zu allen Aufgaben



Das komplette Paket, **inkl. aller Aufgaben, Tipps, Lösungen und Lösungswege** gibt es für alle Abonnenten von [sofatutor.com](https://www.sofatutor.com)



## Was ist ein Lebensraum? Ergänze.

Fülle die Lücken mit den richtigen Begriffen.

Lebewesen

Lebensraum

Wald

groß

Lebewesen

Löwe

gleich

Lebensraum



Wie groß ist eigentlich ein .....<sup>1</sup> und was bedeutet Lebensraum überhaupt? Nicht alle Lebensräume sind .....<sup>2</sup>. Je nachdem für welches .....<sup>3</sup> der Lebensraum ist, kann er .....<sup>4</sup> oder klein sein.



Wichtig ist, dass der .....<sup>5</sup> alles enthält, was das .....<sup>6</sup> benötigt. Das kann ein einzelnes Blatt oder ein ganzer .....<sup>7</sup> sein.

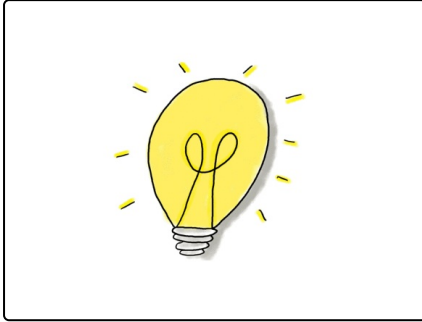


## Unsere Tipps für die Aufgaben

1  
von 6

### Was ist ein Lebensraum? Ergänze.

#### 1. Tipp



Folgender Merksatz kann dir helfen:

Ein Lebensraum bietet alles, was ein Lebewesen zum Überleben benötigt.

---

#### 2. Tipp

Ein Wort bleibt übrig.

---



## Lösungen und Lösungswege für die Aufgaben

1  
von 6

### Was ist ein Lebensraum? Ergänze.

**Lösungsschlüssel:** 1: Lebensraum // 2: gleich // 3: Lebewesen // 4: groß // 5: Lebensraum // 6: Lebewesen // 7: Wald

Wie groß ist eigentlich ein **Lebensraum** und was bedeutet Lebensraum überhaupt? Nicht alle Lebensräume sind **gleich**. Je nachdem für welches **Lebewesen** der Lebensraum ist, kann er **groß** oder klein sein. Wichtig ist, dass er alles enthält, was das **Lebewesen** benötigt. Das kann ein einzelnes Blatt oder ein ganzer **Wald** sein.